

BIS Push-fit Klipsy pojedyncze białe

(C 10 25)

do wszystkich typów rur 8 - 35 mm

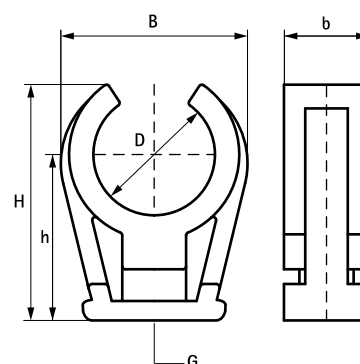
M6



Zalety i właściwości

- obejmy jednoczęściowe
- przyłącze gwintowane M6 wykonane z mosiądzu
- materiał: PP (polipropylen) w kolorze białym (zgodnie z RAL 9016)
- klasa odporności ogniowej B2
- nie koroduje, podlega recyklingowi, nie zawiera halogenu, odporne na działanie UV i starzenie się
- zakres temperatur: od ok. -30 °C do ok. +90 °C (stała); chwilowa do ok. +110 °C

Nr kat.	D (mm)	D (°)	DN	G	B (mm)	H (mm)	h (mm)	b (mm)	Pud.	Kart.
0853008	8	-	-	M6	14	18	14	12	100	2 000
0853010	10	1/8	6	M6	18	20	17	12	100	1 000
0853012	12	-	-	M6	20	22	18	12	100	1 000
0853015	14 - 15	-	-	M6	24	26	19	12	100	1 000
0853018	16 - 18	3/8	10	M6	27	30	24	14	100	1 200
0853022	20 - 22	1/2	15	M6	31	32	28	14	100	1 200
0853025	25	3/4	20	M6	35	38	16	14	100	1 200
0853028	28	3/4	20	M6	39	47	34	14	100	1 000
0853035	35	-	-	M6	50	54	38	14	50	600



Zamiennik
starQuick® Obejmy (białe)