

## BIS Uchwyty siodłowe lekkie, ocynk ogniowy

(B 30 10)

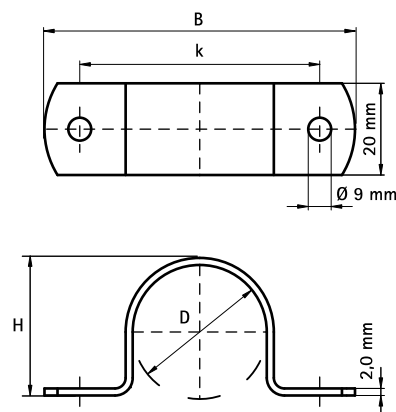
do wszystkich typów rur 21,5 - 60,3 mm



## Zalety i właściwości

- jednoczęściowe uchwyty siodłowe
- ocynkowane ogniowo
- materiał: stal

Nr kat.	D (mm)	D (")	DN	B (mm)	H (mm)	k (mm)	F <sub>a,z</sub> (N)	Pud.
4601021	21,5	1/2	15	70	23	50	3 500	50
4601027	26,9	3/4	20	78	28	58	3 500	50
4601033	33,7	1	25	82	34	62	3 500	50
4601043	42,5	1 1/4	32	92	44	72	3 500	50
4601048	48,0	1 1/2	40	97	47	77	3 500	50
4601061	60,3	2	50	108	58	88	3 500	50



## Uzupełnienie

Walraven Materiały mocujące

## Zamiennik

BIS Uchwyty siodłowe ciężkie, ocynk ogniowy