

BIS Mengering® CV/CE Złączki do rur żeliwnych

(N 05 15)

dla rur DN 50 - DN 300



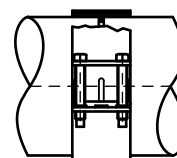
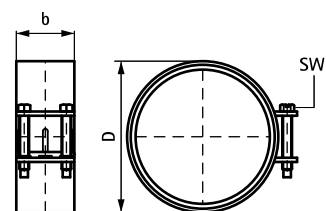
Zalety i właściwości

- połączenie z dwiema śrubami
- do wszystkich typów rur żeliwnych zgodnych z EN 877 (DIN 19522)
- dopuszczalne do użycia jeżeli ciśnienie wewnętrzne nie przekracza 0,5 bar
- użyteczne także dla zastosowań przy naprawach
- nie testowane pod względem odporności ogniowej
- śruby zamykające: 2 śruby przelotowe z łbem sześciokątnym
- nie przenosi dźwięku między rurami
- testowane zgodnie z DIN 4060



Nr kat.	D (mm)	DN	Typ	Śruby	b (mm)	SW1 (mm)	T _(max.) (Nm)	CE	Pud.
7405050	65	50	CV	M6	48	10	4,0 - 6,0	-	100
7405070	85	70	CV	M6	48	10	4,0 - 6,0	-	100
7405080	90	80	CV	M6	48	10	6,0 - 8,0	-	100
7405100	115	100	CV	M8	54	10	10,0 - 12,0	-	50
7405125	140	125	CV	M8	65	10	10,0 - 12,0	-	70
7405150	170	150	CV	M8	65	10	10,0 - 12,0	-	50
7405200	220	200	CV	M8	78	10	15,0 - 20,0	-	30
7405250	286	250	CV	M8	78	10	15,0 - 20,0	-	25
7405300	338	300	CV	M8	78	10	15,0 - 20,0	-	20

Uwaga! BIS Mengering® CV jest alternatywą dla BIS Mengering® Rapid.



Zamiennik

BIS Mengering® Rapid Złączki do rur żeliwnych