

# BIS HD1501 Obejmy do dużych obciążeń z okł.

(BUP1000)

(A 10 04)

do wszystkich typów rur 15 - 227 mm  
M8/10 - M10/12



## Zalety i właściwości

- dwuczęściowa obejma z dwiema śrubami zabezpieczającymi
- do 5" włącznie: nakrętki śrub zamykających przymocowane plastikowymi uchwytami
- wytrzymała konstrukcja
- śruby zamykające zabezpieczone podkładkami zapobiegającymi ich wypadaniu
- z nakrętką przyspawaną CO<sub>2</sub>
- materiał: stal
- izolacja dźwiękowa zgodna z DIN 4109
- tłumienie dźwięków zgodnie z ISO 3822-1 do 18 dB(A)
- pokrycie powierzchni:
  - produkt jest elementem systemu Walraven BIS UltraProtect® 1000
  - odpowiednie także do zastosowań na zewnątrz budynków
  - odporność min. 1000 godzin w teście mgły solnej (max 5% czerwonej rdzy) zgodnie z ISO 9227
- okładzina izolująca dźwięk: EPDM w kolorze czarnym
- okładzina jest odporna na starzenie się
- testowane pod względem bezpieczeństwa pożarowego



RAL-GZ 655/B  
Cert.Nr. 2011-12a



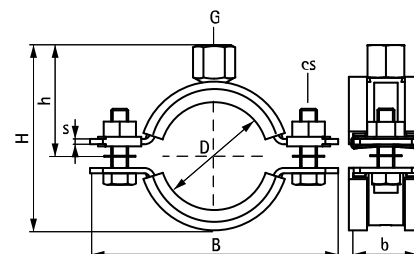
RAL-GZ 656  
Cert.Nr. 2011-14a

Nr kat.	D (mm)	D (°)	DN	G	B (mm)	H (mm)	h (mm)	b x s (mm)	cs	F <sub>az</sub> (N)	RAL	Pud.
33138019	15 - 19	3/8	10	M8/10	81	55	35	30 x 2,5	M8	1 500	RAL <sup>2</sup>	25
33138023	19 - 23	1/2	15	M8/10	84	58	37	30 x 2,5	M8	1 500	RAL <sup>2</sup>	25
33138029	25 - 29	3/4	20	M8/10	91	64	40	30 x 2,5	M8	1 500	RAL <sup>2</sup>	25
33138035	30 - 35	1	25	M8/10	98	70	43	30 x 2,5	M8	1 500	RAL <sup>2</sup>	25
33138045	40 - 45	1 1/4	32	M8/10	109	80	48	30 x 2,5	M8	1 500	RAL <sup>2</sup>	25
33138051	46 - 51	1 1/2	40	M8/10	115	86	51	30 x 2,5	M8	1 500	RAL <sup>2</sup>	25
33138059	53 - 59	-	-	M8/10	122	93	55	30 x 2,5	M8	1 500	RAL <sup>2</sup>	25
33138064	59 - 64	2	50	M8/10	129	99	57	30 x 2,5	M8	1 500	RAL <sup>2</sup>	25
33148071	65 - 71	-	-	M10/12	136	116	71	30 x 3,0	M8	2 300	RAL <sup>2</sup>	25
33148078	72 - 78	2 1/2	65	M10/12	144	123	74	30 x 3,0	M8	2 300	RAL <sup>2</sup>	25
33148085	79 - 85	-	-	M10/12	152	130	78	30 x 3,0	M8	2 300	RAL <sup>2</sup>	25
33148092	86 - 92	3	80	M10/12	159	136	81	30 x 3,0	M8	2 300	RAL <sup>2</sup>	25
33148109	101 - 109	-	-	M10/12	175	154	90	30 x 3,0	M8	2 300	RAL <sup>2</sup>	25
33148116	108 - 116	4	100	M10/12	182	160	93	30 x 3,0	M8	2 300	RAL <sup>2</sup>	25
33148133	125 - 133	-	-	M10/12	200	178	102	30 x 3,0	M8	2 300	RAL <sup>2</sup>	25
33148140	132 - 140	5	125	M10/12	207	184	104	30 x 3,0	M8	2 300	RAL <sup>2</sup>	15
33148169	159 - 169	6	150	M10/12	254	223	124	38 x 4,0	M10	3 800	RAL <sup>1</sup>	15
33148188	178 - 188	-	-	M10/12	274	242	133	38 x 4,0	M10	3 800	RAL <sup>1</sup>	15
33148204	194 - 204	-	-	M10/12	290	258	141	38 x 4,0	M10	3 800	RAL <sup>1</sup>	15
33148213	203 - 213	-	-	M10/12	299	267	146	38 x 4,0	M10	3 800	RAL <sup>1</sup>	15
33148227	217 - 227	8	200	M10/12	322	282	152	38 x 4,0	M12	3 800	RAL <sup>1</sup>	2

RAL<sup>1</sup> = testowane, certyfikowane i monitorowane przez jednostkę zewnętrzną zgodnie z RAL-GZ 655/B.

RAL<sup>2</sup> = testowane, certyfikowane i monitorowane przez jednostkę zewnętrzną zgodnie z RAL-GZ 655/B oraz RAL-GZ 656.

Szczegółowe informacje techniczne dotyczące produktów oznaczonych RAL znajdują się w tabeli dotyczącej RAL w internetowym katalogu produktów.



### Uzupełnienie

Walraven RapidStrut® Systemy szyn montażowych  
Walraven Akcesoria montażowe  
Walraven Materiały mocujące

### Uzupełnienie

BIS Okładziny silikonowe do obejm  
BIS dB-FIX® 80 Punkty stałe, el. podstawowy