

BIS Podpory kierunkowe (BUP1000)

(E 10 40)

do mocowań umożliwiających pracę osiową rur



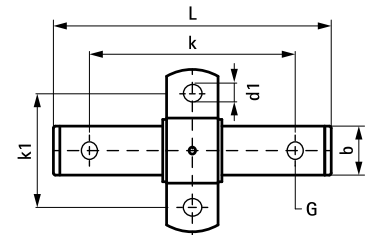
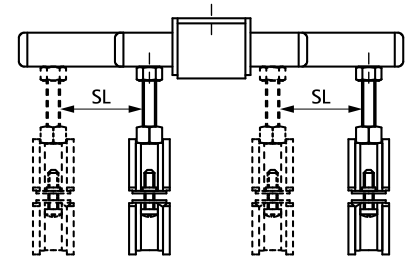
666 8 612

666 8 813

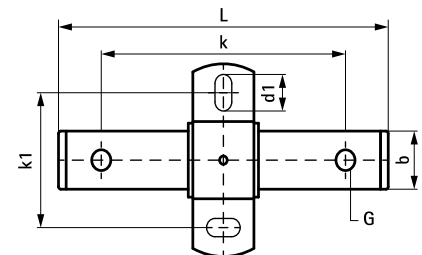
Zalety i właściwości

- stabilny, podwójne mocowanie obejm umożliwia pracę osiową rur
- mocowany do podłoża lub szyn montażowych
- odpowiednie do powieszenia oraz stawiania instalacji
- otwory gwintowane w części ruchomej posiadają podwójny gwint
- wiele możliwości połączeń; mogą być użyte wraz z obejmami Bifix® lub obejmami HD1501
- materiał: metal parts made of steel; sliding plates made of PE
- pokrycie powierzchni:
 - produkt jest elementem systemu Walraven BIS UltraProtect® 1000
 - odpowiednie także do zastosowań na zewnątrz budynków
 - odporność min. 1000 godzin w teście mgły solnej (max 5% czerwonej rdzy) zgodnie z ISO 9227

Nr kat.	Typ	G	L	B	H	b	s	d1	k	k1	SL (max.)	F _{a,z}	Pud.
				(mm)	(mm)	(mm)	(mm)	(mm)	(mm)	(mm)	(mm)	(N)	
6668612	FG2	M10/12	170 mm	135	46	35	3,0	∅ 13	120	100	60	1 500	5
6668813	FG3	∅ 13,0 mm / 17,0 mm	255 mm	146	90	40	5,0	20 x 13	200	100	120	7 500	5



666 8 612



666 8 813

Uzupełnienie

Walraven Trzpienie gwintowane
Walraven Pręty gwintowane
WTB1 Kotwa bolcowa

Zamiennik

BIS Uchwyty przesuwne (BUP1000)