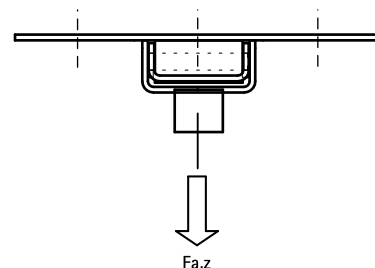


## BIS Uchwyty przesuwne (BUP1000)

(E 10 35)

do mocowań umożliwiających pracę osiową rur

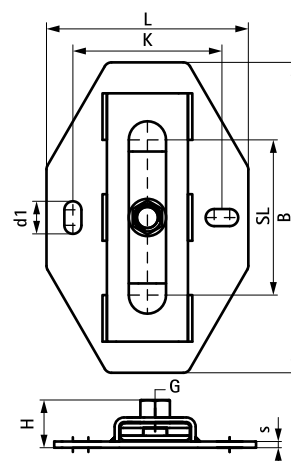


### Zalety i właściwości

- mocowanie umożliwiające pracę osiową rur
- zwarta konstrukcja zabezpieczona przed wypadnięciem elementów przesuwnych
- mocowany do podłoża lub szyn montażowych
- odpowiednie do powieszenia oraz stawiania instalacji
- mała wysokość elementu umożliwia jego montaż w miejscach o małej przestrzeni
- wiele możliwości połączeń; mogą być użyte wraz z obejmami Bifix® lub obejmami HD1501
- materiał: części metalowe wykonane ze stali; części plastikowe wykonane z PA (poliamid)
- testowane pod względem bezpieczeństwa pożarowego zgodnie z EN 1363-1
- współczynnik tarcia  $\mu = 0.18$ ;
- pokrycie powierzchni:
  - produkt jest elementem systemu Walraven BIS UltraProtect® 1000
  - odpowiednie także do zastosowań na zewnątrz budynków
  - odporność min. 1000 godzin w teście mgły solnej (max 5% czerwonej rdzy) zgodnie z ISO 9227
  - odporność temperaturowa do  $+120\text{ }^{\circ}\text{C}$



Nr kat.	Model	G	L	B	H	s	d1	k	SL (max.)	F <sub>a,z</sub> (N)	Pud.
				(mm)	(mm)	(mm)	(mm)	(mm)	(mm)		
6668310	Pojedynczy	M8/10	130 mm	200	30,5	4,0	21 x 11	96	100	3 500	5
6668312	Pojedynczy	M10/12	130 mm	200	32,5	4,0	21 x 11	96	100	4 800	5
6668316	Pojedynczy	M16	130 mm	200	30,5	4,0	21 x 11	96	100	4 800	5



### Uzupełnienie

Walraven Trzpienie gwintowane  
Walraven Pręty gwintowane  
WTB1 Kotwa bolcowa

### Zamiennik

BIS Podpory kierunkowe (BUP1000)