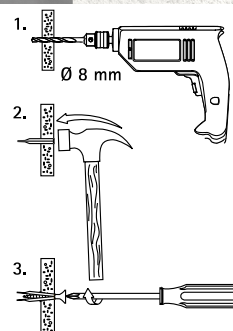


BIS CP Dyble stalowe do bloczków gipsowych

(L 10 24)

mocowania do betonu komórkowego, bloczków gipsowych itp.



Zalety i właściwości

- dyble wbijane
- do średnio ciężkich zastosowań w bloczkach gipsowych lub z betonu komórkowego
- dla wkrętów do drewna (Ø 4,0 - 5,0 mm, min. długość 45 mm)
- proste i szybkie w użyciu
 - dybel kotwi się samoczynnie podczas wkręcania wkręta
 - nie obraca się podczas wkręcania wkręta
- zaleca się wywiercenie otworu Ø 8 mm dla uniknięcia spękania materiału podczas wkręcania
- materiał: stal
- lepsza odporność ogniowa niż w przypadku dybli plastikowych
- pokrycie powierzchni: cynkowana, barwiona

Nr kat.	Model	s (mm)	Lh (mm)	F _{a,z} (N)	F _{a,x} (N)	Pud.	Kart.
6117153	Z wkrętem (TF)	4,0	50	400	750	100	600
6117063	-	-	-	400	750	150	900

Maksymalne zalecane obciążenie w bloczkach gipsowych (współczynnik bezpieczeństwa 1:2).

