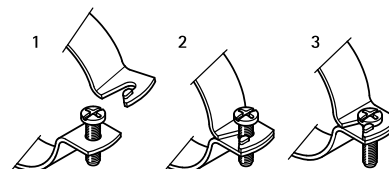


BIS Bifix[®] 300 Obejmy bez okładziny STN (M8, M10)

(M 10 05)

do rur ze stali nierdzewnej Ø 15 - 219 mm

M8 - M10



Zalety i właściwości

- obejmą z dwiema śrubami
- materiał: stal nierdzewna 1.4404 (AISI 316L)
- z systemem szybkiego zamknięcia

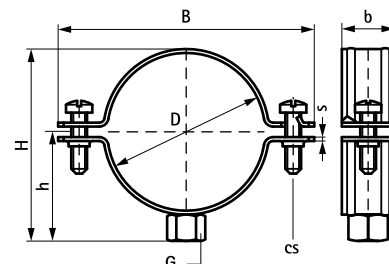


RAL-GZ 655/B
Cert.Nr. 2004-09

Nr kat.	D (mm)	D (°)	DN	G	B (mm)	H (mm)	h (mm)	b x s (mm)	cs	F _{a,z} (N)	RAL	Pud.
3017017	15 - 19	3/8	10	M8	56	31	19	20 x 1,25	M6	1 000	-	50
3017022	20 - 22	1/2	15	M8	58	33	20	20 x 1,25	M6	1 000	-	50
3017030	25 - 28	3/4	20	M8	64	39	23	20 x 1,25	M6	1 000	-	50
3017034	31 - 35	1	25	M8	72	47	27	20 x 1,25	M6	1 000	-	50
3017042	40 - 43	1 1/4	32	M8	80	54	31	20 x 1,25	M6	1 000	-	50
3017051	47 - 51	1 1/2	40	M8	87	62	35	20 x 1,25	M6	1 000	-	50
3017060	54 - 60	-	-	M8	96	71	39	20 x 1,25	M6	1 000	-	50
3017076	72 - 76	-	-	M8	109	86	46	20 x 2,00	M6	1 500	RAL ¹	25
3017089	85 - 89	3	80	M8	124	101	54	20 x 2,00	M6	1 500	RAL ¹	25
3017118	110 - 118	4	100	M8	154	131	69	20 x 2,50	M6	1 900	RAL ¹	25
3027068	62 - 68	-	-	M10	102	80	44	20 x 2,00	M6	1 500	RAL ¹	50
3027076	72 - 76	-	-	M10	109	87	48	20 x 2,00	M6	1 500	RAL ¹	25
3027085	79 - 85	-	-	M10	118	96	52	20 x 2,00	M6	1 500	RAL ¹	25
3027089	85 - 89	3	80	M10	124	102	55	20 x 2,00	M6	1 500	RAL ¹	25
3027105	100 - 105	-	-	M10	139	117	62	20 x 2,00	M6	1 500	RAL ¹	25
3027111	106 - 111	-	-	M10	146	124	66	20 x 2,50	M6	1 900	RAL ¹	25
3027118	110 - 118	4	100	M10	154	132	70	20 x 2,50	M6	1 900	RAL ¹	25
3027127	122 - 127	-	-	M10	163	140	74	20 x 2,50	M6	1 900	RAL ¹	25
3027134	129 - 134	-	-	M10	170	148	78	20 x 2,50	M6	1 900	RAL ¹	25
3027144	139 - 144	5	125	M10	179	157	83	20 x 2,50	M6	1 900	RAL ¹	25
3027155	150 - 155	-	-	M10	192	172	91	20 x 2,50	M6	1 900	RAL ¹	25
3027162	157 - 162	-	-	M10	196	174	91	20 x 2,50	M6	1 900	RAL ¹	25
3027169	164 - 169	6	150	M10	203	181	95	20 x 2,50	M6	1 900	RAL ¹	25
3027200	193 - 200	-	-	M10	256	216	112	25 x 2,50	M8	1 900	RAL ¹	15
3027219	212 - 219	8	200	M10	273	233	121	25 x 2,50	M8	1 900	RAL ¹	15

RAL¹ = testowane, certyfikowane i monitorowane przez jednostkę zewnętrzną zgodnie z RAL-GZ 655/B.

Szczegółowe informacje techniczne dotyczące produktów oznaczonych RAL znajdują się w tabeli dotyczącej RAL w internetowym katalogu produktów.



Uzupełnienie

- Walraven RapidRail[®] Szyny montażowe STN
- Walraven RapidStrut[®] Szyny montażowe STN
- BIS Śruby dwugwintowe STN

Zamiennik

BIS Bifix[®] 1301 Obejmy z okładziną STN (M8, M10)