

# Walraven Zware Beugel HD500 (BUP1000)

(B 10 09)

voor stalen buis 15 - 564 mm

G<sup>1/2</sup>"



## Voordelen en kenmerken

- tweedelige beugel met twee sluitbouten
- t/m 5": sluitmoer vast in kunststof moerhouder
- sluitbouten geborgd met anti-verliesring
- materiaal: staal
- oppervlaktebescherming:
  - product maakt deel uit van het Walraven BIS UltraProtect<sup>®</sup> 1000 systeem
- oppervlaktebescherming:
  - geschikt voor binnen- en buitentoeepassingen
  - doorstaat min. 1.000 uur zoutsproeitest (max. 5% rood roest) volgens ISO 9227
- getest op brandveiligheid

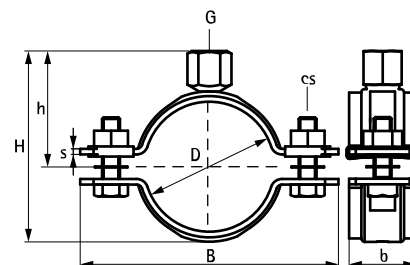


RAL-GZ 655/B  
Cert.Nr. 2011-13a



RAL-GZ 656  
Cert.Nr. 2011-05

Art.nr.	D (mm)	D (°)	DN	G	B (mm)	H (mm)	h (mm)	b x s (mm)	cs	F <sub>a,z</sub> (N)	RAL	VPE 1
33078019	15 - 19	3/8	10	G <sup>1/2</sup> "	75	43	29	30 x 2,5	M8	2.100	RAL <sup>2</sup>	25
33078023	19 - 23	1/2	15	G <sup>1/2</sup> "	78	47	31	30 x 2,5	M8	2.100	RAL <sup>2</sup>	25
33078030	25 - 30	3/4	20	G <sup>1/2</sup> "	84	54	35	30 x 2,5	M8	2.100	RAL <sup>2</sup>	25
33078036	31 - 36	1	25	G <sup>1/2</sup> "	91	60	38	30 x 2,5	M8	2.100	RAL <sup>2</sup>	25
33078042	37 - 42	-	-	G <sup>1/2</sup> "	98	66	40	30 x 2,5	M8	2.100	RAL <sup>2</sup>	25
33078045	40 - 45	1 1/4	32	G <sup>1/2</sup> "	101	69	42	30 x 2,5	M8	2.100	RAL <sup>2</sup>	25
33078052	47 - 52	1 1/2	40	G <sup>1/2</sup> "	109	76	46	30 x 2,5	M8	2.100	RAL <sup>2</sup>	25
33078058	53 - 58	-	-	G <sup>1/2</sup> "	115	82	48	30 x 2,5	M8	2.100	RAL <sup>2</sup>	25
33078065	59 - 65	2	50	G <sup>1/2</sup> "	122	89	52	30 x 2,5	M8	2.100	RAL <sup>2</sup>	25
33078071	66 - 71	-	-	G <sup>1/2</sup> "	129	95	55	30 x 2,5	M8	2.100	RAL <sup>2</sup>	25
33078078	72 - 78	2 1/2	65	G <sup>1/2</sup> "	136	103	59	30 x 3,0	M8	4.000	RAL <sup>2</sup>	25
33078085	79 - 85	-	-	G <sup>1/2</sup> "	144	110	63	30 x 3,0	M8	4.000	RAL <sup>2</sup>	25
33078092	86 - 92	3	80	G <sup>1/2</sup> "	152	117	66	30 x 3,0	M8	4.000	RAL <sup>2</sup>	25
33078106	98 - 106	-	-	G <sup>1/2</sup> "	165	131	73	30 x 3,0	M8	4.000	RAL <sup>2</sup>	25
33078116	108 - 116	4	100	G <sup>1/2</sup> "	175	141	78	30 x 3,0	M8	4.000	RAL <sup>2</sup>	25
33078133	125 - 133	-	-	G <sup>1/2</sup> "	193	158	87	30 x 3,0	M8	4.000	RAL <sup>2</sup>	25
33078140	132 - 140	5	125	G <sup>1/2</sup> "	200	165	90	30 x 3,0	M8	4.000	RAL <sup>2</sup>	25
33078154	148 - 154	-	-	G <sup>1/2</sup> "	215	179	97	30 x 3,0	M8	4.000	RAL <sup>2</sup>	15
33078169	159 - 169	6	150	G <sup>1/2</sup> "	240	195	105	38 x 4,0	M10	8.200	RAL <sup>2</sup>	15
33078183	173 - 183	-	-	G <sup>1/2</sup> "	254	209	112	38 x 4,0	M10	8.200	RAL <sup>2</sup>	15
33078202	192 - 202	-	-	G <sup>1/2</sup> "	274	228	122	38 x 4,0	M10	8.200	RAL <sup>2</sup>	15
33078219	208 - 219	-	-	G <sup>1/2</sup> "	290	244	130	38 x 4,0	M10	8.200	RAL <sup>2</sup>	15
33078227	217 - 227	8	200	G <sup>1/2</sup> "	299	253	134	38 x 4,0	M10	8.200	RAL <sup>2</sup>	2
33078254	244 - 254	-	-	G <sup>1/2</sup> "	335	280	148	38 x 4,0	M12	8.200	RAL <sup>1</sup>	2
33078279	267 - 279	10	250	G <sup>1/2</sup> "	360	305	160	38 x 4,0	M12	8.200	RAL <sup>1</sup>	2
33078289	279 - 289	-	-	G <sup>1/2</sup> "	367	314	165	48 x 5,0	M12	12.000	RAL <sup>1</sup>	2
33078325	315 - 325	12	300	G <sup>1/2</sup> "	403	348	183	48 x 5,0	M12	12.000	RAL <sup>1</sup>	2
33078360	350 - 360	-	-	G <sup>1/2</sup> "	439	385	200	48 x 5,0	M12	12.000	RAL <sup>1</sup>	2
33078408	398 - 408	16	400	G <sup>1/2</sup> "	487	433	224	48 x 5,0	M12	12.000	RAL <sup>1</sup>	2
33078436	424 - 436	-	-	G <sup>1/2</sup> "	515	461	238	48 x 5,0	M12	12.000	RAL <sup>1</sup>	2
33078458	448 - 458	18	450	G <sup>1/2</sup> "	537	483	249	48 x 5,0	M12	12.000	RAL <sup>1</sup>	2
33078509	499 - 509	20	500	G <sup>1/2</sup> "	588	534	275	48 x 5,0	M12	12.000	RAL <sup>1</sup>	2
33078564	554 - 564	-	-	G <sup>1/2</sup> "	643	589	302	48 x 5,0	M12	12.000	RAL <sup>1</sup>	2



RAL<sup>1</sup> = getest, gecertificeerd en gecontroleerd door een externe partij volgens RAL-GZ 655/B.

RAL<sup>2</sup> = getest, gecertificeerd en gecontroleerd door een externe partij volgens RAL-GZ 655/B en RAL-GZ 656.

Voor gedetailleerde technische informatie betreffende onze RAL gemarkeerde producten verwijzen wij naar onze RAL datasheet in onze webcatalogus.

### Complementair

Walraven RapidStrut<sup>®</sup>  
Bevestigingssysteem  
Walraven Bevestigingsaccessoires  
Walraven Bevestigingsmaterialen

### Complementair

BIS Siliconen Profiel  
Walraven Draadbuis

### Alternatief

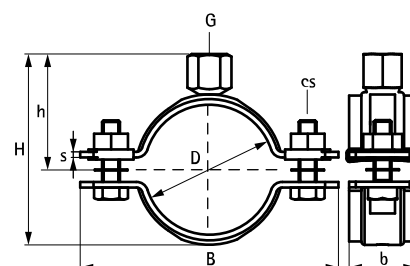
BIS Zware Beugel HD1501 (BUP1000)

# Walraven Zware Beugel HD500 (BUP1000)

(B 10 09)

voor stalen buis 15 - 564 mm

G1/2"



## Complementair

Walraven RapidStrut®  
Bevestigingsstelsel  
Walraven Bevestigingsaccessoires  
Walraven Bevestigingsmaterialen

## Complementair

BIS Siliconen Profiel  
Walraven Draadbuis

## Alternatief

BIS Zware Beugel HD1501 (BUP1000)