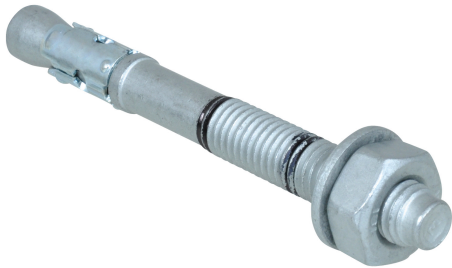


WTB1 Doorsteekanker

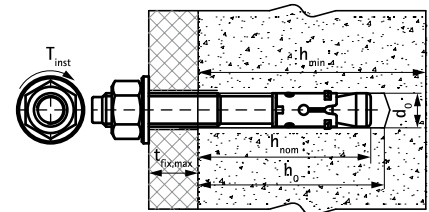
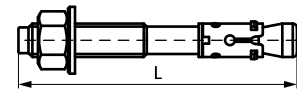
(L 03 40)

hoge prestatie anti-corrosie expansie anker voor gescheurd beton



Voordelen en kenmerken

- geschikt voor zware belastingen
- voor- en doorsteekmontage
- twee plaatsingsdieptes zorgen voor installatieflexibiliteit
- zinc-flake gecoat voor verbeterde corrosieweerstand
- ETA Optie 1 goedkeuring voor gescheurd en ongescheurd beton
- brandwerendheidsklasse R30-R120 voor ontwerp van verankeringen onder blootstelling aan vuur
- materiaal: staal
- zinc-flake coating
- Type ondergrond:
 - gescheurd beton
 - ongescheurd beton
 - steen



Art.nr.	Code	Afmeting	L	d ₀	h ₀	h _{min}	h _{nom}	t _{fix,max}	Aanbevolen trekbelasting ongescheurd C20/25 beton (kN)	Aanbevolen trekbelasting gescheurd C20/25 beton (kN)	VPE 1
				(mm)	(mm)	(mm)	(mm)	(mm)			
609831080	WTB1 8x80	M8	80 mm	8	55	100	55	10	3,57*	1,98*	100
609831081	WTB1 8x100	M8	100 mm	8	55	100	55	35	3,57*	1,98*	100
609831082	WTB1 8x115	M8	115 mm	8	55	100	55	50	3,57*	1,98*	100
609831100	WTB1 10x95	M10	95 mm	10	69	120	69	15	5,71*	4,29*	50
609831101	WTB1 10x115	M10	115 mm	10	69	120	69	35	5,71*	4,29*	50
609831102	WTB1 10x130	M10	130 mm	10	69	120	69	50	5,71*	4,29*	50
609831120	WTB1 12x120	M12	120 mm	12	80	140	80	25	9,52*	5,71*	50
609831121	WTB1 12x135	M12	135 mm	12	80	140	80	40	9,52*	5,71*	50
609831160	WTB1 16x140	M16	140 mm	16	100	170	100	20	16,67*	9,52*	25

* Aanbevolen belastingen: zijn vermeld voor één anker; zijn van toepassing op correct geïnstalleerde ankers op maximale verankeringsdiepte; bevatten een partiële veiligheidsfactor van 1.4.

De partiële veiligheidsfactor is afhankelijk van het type belasting en moet gebaseerd worden op de nationale wetgeving. Elke wijze van bezwijken en de gehele inhoud van de relevante ETA moet in ogenschouw worden genomen bij ankerberekeningen.

Kijk voor meer informatie in het ETA rapport.

Complementair

- WIS Borstel
- WIS Blaasbalg
- WSDS+ Betonboor met drie snijkanten