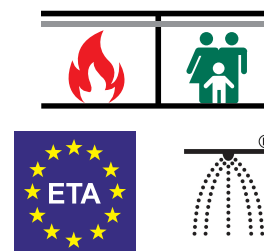
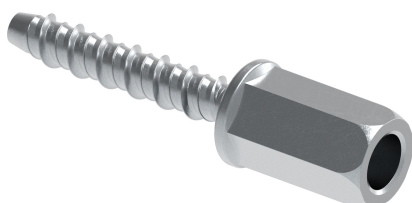


W-LX-N Betonschroef

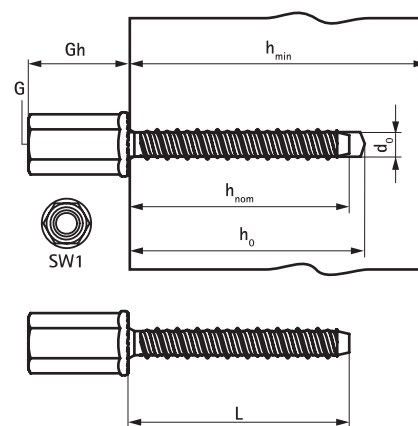
(L 03 59)

eendelige verzinkte betonschroef met inwendige M8/M10 schroefdraad



Voordelen en kenmerken

- zeer hoge belastingsvermogen
- goedgekeurd voor gebruik in geprefabriceerde voorgespannen kanaalplaten
- tot 3 verankeringsdieptes zorgen voor maximale installatieflexibiliteit
- gereduceerde afstand tussen rand en anker
- verwijderbaar
- de unieke punt en draadgeometrie voorkomt afspatten van beton
- materiaal: staal
- elektrolytisch verzinkt
- brandwerendheidsklasse R30-R120 voor ontwerp van verankeringen onder blootstelling aan vuur
- voldoet aan VdS CEA 4001: 2014-04 (05) en VdS CEA 4001: 2018-01 (06) voor toepassingen met sprinklersystemen in betonnen elementen
- Type ondergrond:
 - gescheurd beton
 - ongescheurd beton
 - kanaalplaatvloeren



Art.nr.	Code	G	Gh	L	d ₀	h ₀	h _{min}	h _{nom}	SW1	Aanbevolen trekbelasting C20/25 beton (kN)	ETA	VPE 1
			(mm)		(mm)	(mm)	(mm)	(mm)	(mm)			
62433304	W-LX-N 6x35	M8/10	25	35 mm	6	45	80	35	SW13	1,42**	ETA-21/0613*	100
62433314	W-LX-N 6x35	M8	15	35 mm	6	45	80	35	SW13	1,42**	ETA-21/0613*	100
62433324	W-LX-N 6x35	M10	15	35 mm	6	45	80	35	SW13	1,42**	ETA-21/0613*	100
62433305	W-LX-N 6x55	M8/10	25	55 mm	6	45/50/65	80/80/84	35/39/55	SW13	1,42/2,85/4,28**	ETA-21/0613*	100
62433315	W-LX-N 6x55	M8	15	55 mm	6	45/50/65	80/80/84	35/39/55	SW13	1,42/2,85/4,28**	ETA-21/0613*	100
62433325	W-LX-N 6x55	M10	15	55 mm	6	45/50/65	80/80/84	35/39/55	SW13	1,42/2,85/4,28**	ETA-21/0613*	100

*Prestatie- en installatiegegevens worden gegeven voor de gespecificeerde Europese Technische Beoordeling. Voor de volledige productgegevens wordt verwezen naar de productinformatiebladen. ETA-21/0612 volgens EAD 330232-00-0601 verankering in gescheurd en ongescheurd beton; ETA-21/0613 volgens EAD 330747-00-0601 voor meervoudig gebruik voor niet-structurele toepassingen.

**Aanbevolen belasting omvat een partiële veiligheidsfactor en een totale partiële veiligheidsfactor van 1.4. De partiële veiligheidsfactor hangt af van het type belasting en moet worden ontleend aan de nationale regelgeving. Elke wijze van bezwijken van het anker en de volledige relevante ETA moet bij het ankerontwerp in ogenschouw worden genomen.