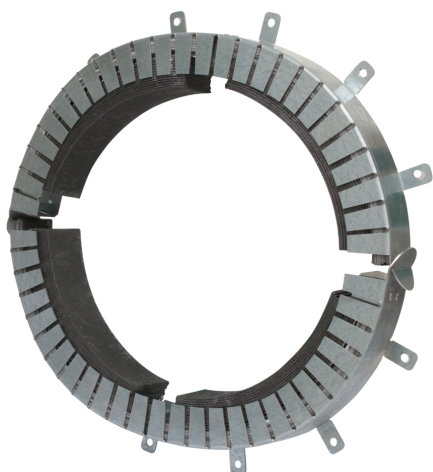


Pacifyre® AWM Max Brandmanchet

(U 04 37)

voor doorvoeringen van brandbare buizen 201 - 400 mm



Voordelen en kenmerken

- opbouwmanchet voor het maken van 60 minuten brandwerende buisdoorvoeringen van PE en PVC buizen ($\varnothing \leq 400$ mm)
- voor doorvoeringen in massieve steenachtige wanden (≥ 80 mm), flexibele wanden (≥ 80 mm), minerale wol schotten (≥ 60 mm) en steenachtige vloeren (≥ 150 mm)
- geschikt voor gebruik in vochtige ruimtes
- aan beide kanten van de wand respectievelijk aan de onderkant van het plafond te monteren
- inbouw zonder extra bevestigingen mogelijk, door ombuigen en inschuiven van de bevestigingslip in de mortel
- bij moeilijke inbouwsituaties is het gebruik van een overmaatsbrandmanchet toegestaan (tot maximaal 3 maten groter)
- eenvoudig om de buis te plaatsen doordat de brandmanchet uit 2 helften bestaat
- nulafstand tussen de brandmanchetten mogelijk
- getest volgens NEN 6069 en NEN EN 1366-3
- brandkeuringsrapport:
 - 2009-Efectis-R0324 [Rev.1]
- Europese toelating: ETA-13/0906



Art.nr.	D (mm)	d (mm)	Model	B (mm)	H (mm)	VPE 1
2134225225	201 - 225	239	10 bevestigingslippen	328	50	1
2134250250	226 - 250	264	10 bevestigingslippen	353	50	1
2134280280	251 - 280	289	12 bevestigingslippen	378	50	1
2134300300	281 - 300	314	12 bevestigingslippen	403	50	1
2134315315	301 - 315	328	12 bevestigingslippen	417	50	1
2134355355	316 - 355	364	12 bevestigingslippen	453	50	1
2134400400	356 - 400	414	12 bevestigingslippen	503	50	1

