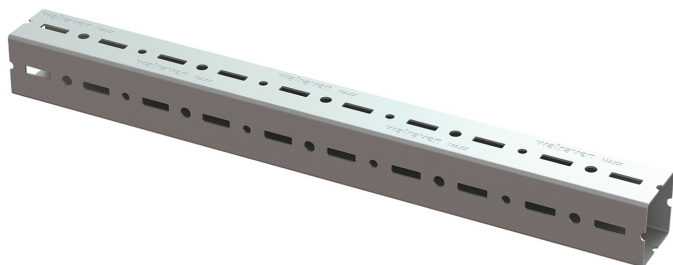


Maxx Zwaar Railprofiel

(H2 05 06)

for heavy duty pipework and industrial installation



Voordelen en kenmerken

- gesloten kokerprofiel
 - voor zware belastingen
 - torsion stiffness for high safety
 - cut-to-length service on request (please contact our Technical Sales Service)
 - met doorlopend gatenpatroon op alle zijden
- material: steel S235JR
 - thermisch verzinkt

Art.nr.	Type	L	B (mm)	H (mm)	s (mm)	VPE 1	VE
65019620	MX100	6 m	100	100	3,0	1	m.
65019820	MX100	8 m	100	100	3,0	1	m.
65019622	MX120	6 m	100	120	4,0	1	m.
65019822	MX120	8 m	100	120	4,0	1	m.

On request the profiles can get delivered in individual length.

