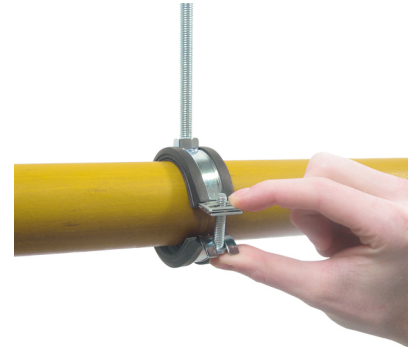


# BISMAT<sup>®</sup> Flash

voor metalen buis 15 - 63 mm

M8 - M8/10

(A 05 04)



## Voordelen en kenmerken

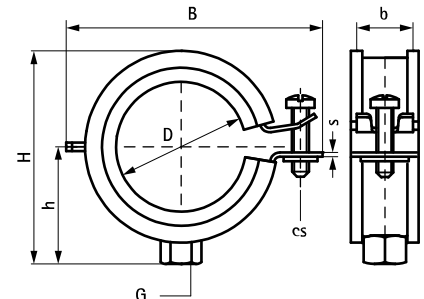
- éénschroefsbeugel
- met BISMAT<sup>®</sup> Flash Snelsluiting
- beugel eenvoudig met één hand te sluiten
- de sluitschroef kan zonder gereedschap door de sluiting gedrukt worden
- materiaal: staal
- elektrolytisch verzinkt
- geluiddempende inlage van EPDM-rubber, zwart
- inlage verouderingsbestendig
- geluïdsisolerende inlage volgens DIN 4109
- optimale geluïdsisolatie doordat de beugel zonder gereedschap gesloten wordt
- reduceert geluïdsdoorslag volgens ISO 3822-1 tot 23 dB(A)
- getest op brandveiligheid



Art.nr.	D (mm)	D (")	DN	G	B (mm)	H (mm)	h (mm)	b x s (mm)	cs	F <sub>az</sub> (N)	RAL <sup>2</sup>	VPE 1
3373018	15 - 18	3/8	10	M8	49	38	22	20 x 1,00	M6	400	RAL <sup>2</sup>	50
3373023	20 - 23	1/2	15	M8	54	39	23	20 x 1,00	M6	400	RAL <sup>2</sup>	50
3373028	25 - 28	3/4	20	M8	59	44	26	20 x 1,00	M6	500	RAL <sup>2</sup>	50
3373035	32 - 35	1	25	M8	65	51	30	20 x 1,00	M6	500	RAL <sup>2</sup>	50
3373043	40 - 43	1 1/4	32	M8	74	60	34	20 x 1,25	M6	700	RAL <sup>2</sup>	50
3373051	48 - 51	1 1/2	40	M8	82	66	37	20 x 1,25	M6	700	RAL <sup>2</sup>	50
3373056	53 - 56	-	-	M8	85	76	42	20 x 1,25	M6	700	RAL <sup>2</sup>	50
3373063	59 - 63	2	50	M8	91	82	45	20 x 1,25	M6	700	RAL <sup>2</sup>	50
3374018	15 - 18	3/8	10	M8/10	49	44	30	20 x 1,00	M6	400	RAL <sup>2</sup>	50
3374023	20 - 23	1/2	15	M8/10	54	47	31	20 x 1,00	M6	400	RAL <sup>2</sup>	50
3374028	25 - 28	3/4	20	M8/10	59	52	34	20 x 1,00	M6	500	RAL <sup>2</sup>	50
3374035	32 - 35	1	25	M8/10	65	59	38	20 x 1,00	M6	500	RAL <sup>2</sup>	50
3374043	40 - 43	1 1/4	32	M8/10	74	68	42	20 x 1,25	M6	700	RAL <sup>2</sup>	50
3374051	48 - 51	1 1/2	40	M8/10	82	74	45	20 x 1,25	M6	700	RAL <sup>2</sup>	50
3374056	53 - 56	-	-	M8/10	85	84	50	20 x 1,25	M6	700	RAL <sup>2</sup>	50
3374063	59 - 63	2	50	M8/10	91	90	53	20 x 1,25	M6	700	RAL <sup>2</sup>	50

RAL<sup>2</sup> = getest, gecertificeerd en gecontroleerd door een externe partij volgens RAL-GZ 655/B en RAL-GZ 656.

Voor gedetailleerde technische informatie betreffende onze RAL gemarkeerde producten verwijzen wij naar onze RAL datasheet in onze webcatalogus.



## Complementair

- Walraven RapidRail<sup>®</sup> Bevestigingssysteem
- Walraven Bevestigingsaccessoires
- Walraven Bevestigingsmaterialen