

# BIS Muurplaat CO<sub>2</sub>-gelast (BUP1000)

(K 15 09)

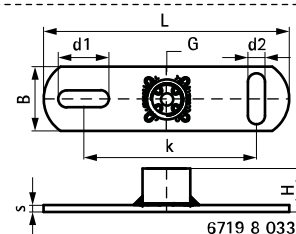
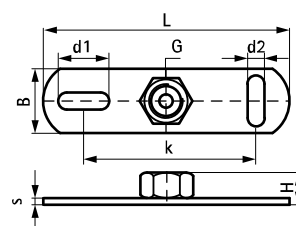
bevestiging aan wand of plafond



## Voordelen en kenmerken

- bevestigingen aan wand, plafond of vloer (trek- en buigbelasting toegestaan)
- gaten in de wandplaat zijn uitgevoerd als sleufgat onder 90° t.o.v. elkaar voor vergroting van het montagegemak
- met CO<sub>2</sub>-gelaste aansluitmoer
- materiaal: staal
- oppervlaktebescherming:
  - product maakt deel uit van het Walraven BIS UltraProtect® 1000 systeem
  - geschikt voor binnen- en buitentoeepassingen
  - doorstaat min. 1.000 uur zoutspoeitest (max. 5% rood roest) volgens ISO 9227

Art.nr.	G	L	B	H	s	d1	d2	k	F <sub>a,z</sub> (N)	VPE 1
			(mm)	(mm)	(mm)	(mm)	(mm)	(mm)		
67198016	M16	145 mm	38	19,5	4	30 x 11	25 x 11	100	6.000	50
67198021	G1/2"	145 mm	38	21,5	4	30 x 11	25 x 11	100	4.000	50
67198033	G1"	145 mm	38	26,5	4	30 x 11	25 x 11	100	5.500	50



## Complementair

Walraven Draadeind (BUP1000)