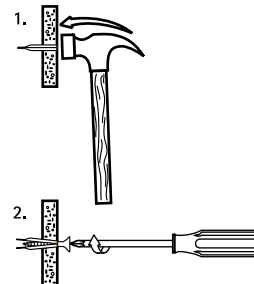
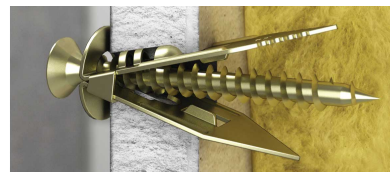
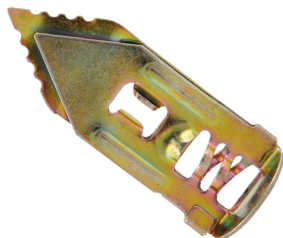


BIS GOLD

(L 10 08)

bevestiging aan gipsplaat 9 - 13 mm



Voordelen en kenmerken

- inslagplug
- voor middelzware toepassingen
- voor spaanplaat Schroef (Ø 3,5 - 5,0 mm, min. lengte 30 mm)
- snel en eenvoudig
 - zonder voorbereiden
 - plug verankert zichzelf middels het indraaien van de schroef
 - draait niet mee bij inschroeven
 - verwijderbaar met zeer geringe beschadiging van de wand
- met gekartelde punt voor eenvoudiger inslaan
- met platte kop
- met inwendige centrische schroefgeleiding
- materiaal: staal
- beter brandbestendig dan een kunststof plug
- oppervlaktebehandeling: verzinkt en gekleurd gepassiveerd

| Art.nr. | Model | s (mm) | Lh (mm) | F _{a,z} (N) | F _{a,x} (N) | VPE 1 | VPE 2 |
|-----------|----------------------|-----------|------------|-------------------------|-------------------------|-------|-------|
| 611 2 211 | Incl. schroeven (TF) | 4,0 | 30 | 150 | 300 | 6 | 60 |
| 611 2 231 | Incl. schroeven (TF) | 4,0 | 30 | 150 | 300 | 25 | 250 |
| 611 2 331 | Incl. schroeven (TF) | 4,0 | 50 | 150 | 300 | 25 | 250 |
| 611 2 251 | Incl. schroeven (TF) | 4,0 | 30 | 150 | 300 | 50 | 500 |
| 611 2 263 | Incl. schroeven (TF) | 4,0 | 30 | 150 | 300 | 200 | 1,200 |
| 611 2 051 | Excl. schroeven | - | - | 150 | 300 | 50 | 500 |
| 611 2 063 | Excl. schroeven | - | - | 150 | 300 | 200 | 1,200 |

Max. toelaatbare belasting in gipsplaat (veiligheidsmarge 1:2).

