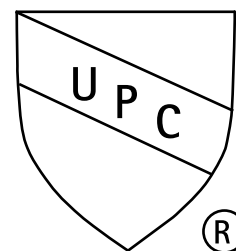
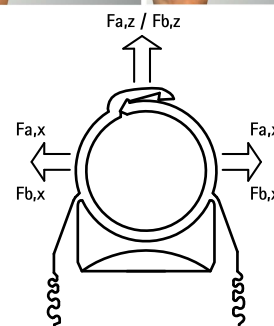
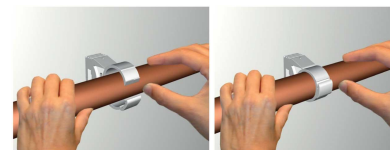


starQuick® Beugel (Grijs)

(C 05 07)

voor het bevestigen van buizen in elektrotechnische en mechanische installaties aan de muur, vloer of het plafond 71 - 115 mm



Voordelen en kenmerken

- ééndelige beugel
- beugel sluit bij het indrukken van de buis, maak gebruik van handen om de beugel in zijn geheel te sluiten
- de beugel kan bevestigd worden aan muur, wand of plafond door gebruik te maken van bouten (buitenste sleuven) of door de beugel op een draadstang te schroeven middels een standaard Walraven schuifmoer (middelste gat)
- ook voor buitentoepassingen en installaties in omgeving van zwembaden, chemische fabrieken, verzinkerijen, etc.
- materiaal: gemodificeerd PA6 (polyamide), grijs (vlg. RAL 7035)
- bestand tegen UV, veroudering, olie en benzine
- corrosievrij, recyclebaar, halogeenvrij
- temperatuurbestendigheid: van ca. -40 °C tot ca. +90 °C (continu); kortstondig tot ca. +130 °C

Art.nr.	D (mm)	D (°)	DN	B (mm)	H (mm)	h (mm)	d1 (mm)	d2 (mm)	h2 (mm)	F _{a,z} (N)	VPE 1
08541075	71 - 76	2½	65	105	116	75	Ø 10,5	13 x 8,3	28	650	50
08541090	88 - 93	3	80	115	133	85	Ø 13,0	13 x 8,3	32	730	40
08541110	109 - 115	4	100	145	165	105	Ø 13,0	15 x 10,5	35	1.200	25

Art.nr. 08541075: gebruik een M8 schroef (voor de buitenste sleuven) of een M10 Walraven schuifmoer om te bevestigen aan een M10 draadstang (middelste gat).

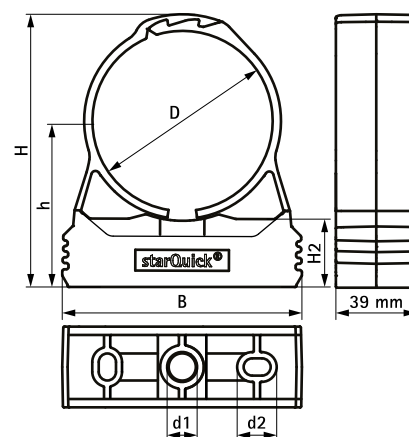
Part no. 08541090: gebruik een M8 schroef (voor de buitenste sleuven) of een M12 Walraven schuifmoer om te bevestigen aan een M12 draadstang (middelste gat).

Part no. 08541110: gebruik een M10 schroef (voor de buitenste sleuven) of een M12 Walraven schuifmoer om te bevestigen aan een M12 draadstang (middelste gat).

$$F_{a,x} = F_{a,z} / F_{b,x} = F_{b,z}$$

Maximaal toegestane belasting bij een temperatuur van +21 °C (+70 °F) en bevestiging met BIS Strut Schuifmoer M12 + BIS Draadstang M12.

De geadviseerde waarden zijn gebaseerd op de huidige technische kennis, ervaring en verklaringen in de literatuur, alsmede het testen onder laboratoriumomstandigheden. Omdat praktijksituaties verschillen, is de gebruiker te allen tijde verplicht om de geschiktheid van het product zelf vast te stellen. Een juridische bevestigde verzekering van eigenschappen of de geschiktheid voor een specifieke toepassing, kan niet gebaseerd zijn op deze specificaties.



Complementair

- Walraven Strut Schuifmoer (ev)
- Walraven Strut Schuifmoer (tv)
- Walraven RapidStrut® Montagerail (sv)

Complementair

- Walraven Strut Schuifmoer (BUP1000)
- Walraven RapidStrut® Montagerail DS 5 (BUP1000)