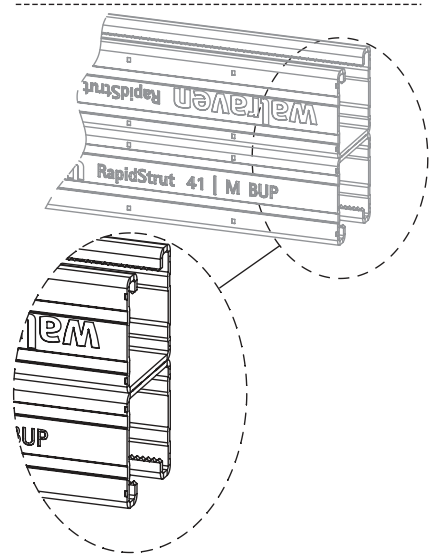
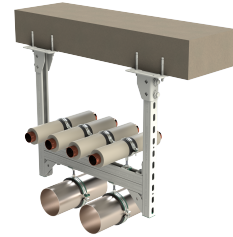


# Walraven RapidStrut® Montagerail Dubbel (BUP1000)

(H 04 50)

voor middelzware bevestigstoepassingen



## Voordelen en kenmerken

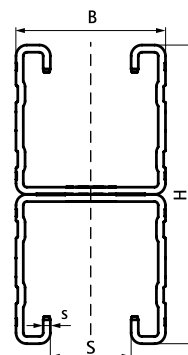
- universeel railsysteem
- voorzien van doorlopend gatenpatroon
- naar binnen gebogen flanken met vertanding voor extra grip
- met zaagmarkeringen van elk 50 mm aan beide zijden
- materiaal: staal 1.0242 (S250GD)
- oppervlaktebescherming:
  - product maakt deel uit van het Walraven BIS UltraProtect® 1000 systeem
  - geschikt voor binnen- en buitentoeepassingen
  - doorstaat min. 1.000 uur zoutsproei-test (max. 5% rood roest) volgens ISO 9227
- versie 62|H Dubbel getest op brandveiligheid
- voor meer informatie over de max. toegestane belasting ( $F_{a,2}$ ) verwijzen wij naar de railbelastingstabellen of onze online datasheet 'Walraven RapidStrut® Datasheet'



62|H Double only

| Art.nr.  | L   | B    | H          | s    | S    | VPE 1 | VE |
|----------|-----|------|------------|------|------|-------|----|
|          |     | (mm) | (mm)       | (mm) | (mm) |       |    |
| 65018626 | 6 m | 41   | 42 (21x2)  | 2.00 | 22   | 150   | m. |
| 65018646 | 6 m | 41   | 82 (41x2)  | 2.00 | 22   | 150   | m. |
| 65018666 | 6 m | 41   | 124 (62x2) | 2.50 | 22   | 90    | m. |

Voor meer informatie over de max. toegestane belasting ( $F_{a,2}$ ) verwijzen wij naar de railbelastingstabellen of onze online datasheet 'Walraven RapidStrut® Datasheet'.



## Complementair

- Walraven RapidStrut® Schuifmoer G2 (BUP1000)
- Walraven RapidStrut® Hammerfix G2 (BUP1000)
- Walraven Strut Onderlegplaat II-vormig

## Alternatief

- Walraven RapidStrut® Montagerail Dubbel (sv)