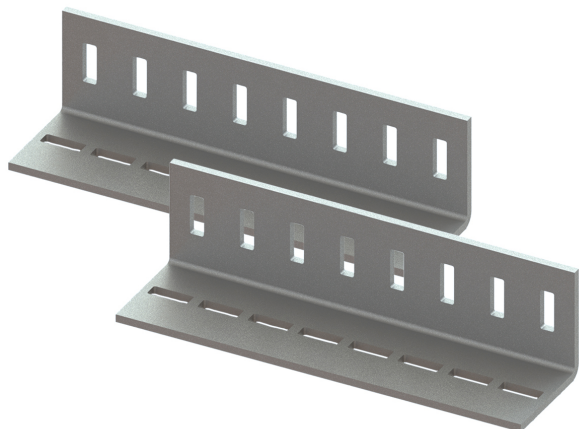


Walraven Maxx Railverbindingstrip Set

(H2 05 31)

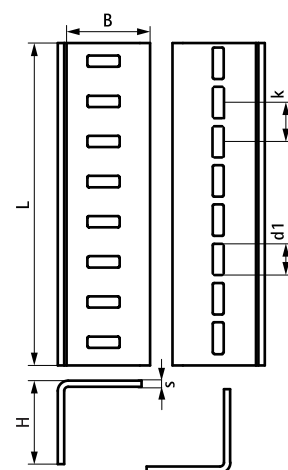
om Maxx-railconstructies te maken



Voordelen en kenmerken

- voor lineaire verbinding van Maxx-profielen MX100 en MX120
- te gebruiken per paar
- levering en montage altijd in paren (1 stuk = set van 2)
- materiaal: staal S235JR
- thermisch verzinkt

Art.nr.	Type	L	B (mm)	H (mm)	s (mm)	d1 (mm)	k (mm)	VPE 1
6589300	LC100/120	405 mm	102	102	8	40 x 14	50	-



Complementair

Walraven Maxx Zwaar Railprofiel
Walraven Maxx Hammerfix