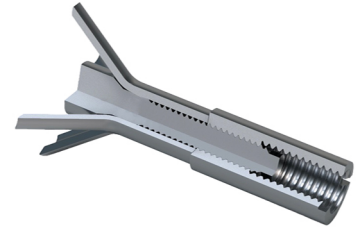


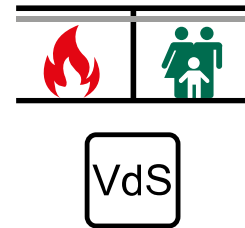
WGB-M Cellenbeton Anker

(L 03 82)

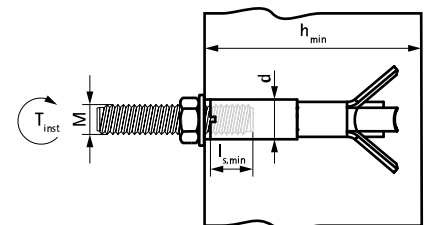


Voordelen en kenmerken

- binnendraad maakt flexibele afstand van anker tot armatuur mogelijk
- belasting kan worden toegepast direct na installatie
- boren niet nodig voor installatie
- expansie in vier richtingen zorgt voor hoge belastingscapaciteit, zelfs in trekkende delen van daken en plafonds
- hoge belasting mogelijk door achterinsnijdende expansie
- materiaal: staal
- elektrolytisch verzinkt
- brandwerendheidsklasse R30-R120 voor ontwerp van verankeringen onder blootstelling aan vuur
- VdS approval voor applicaties met stationaire brandblusinstallaties



Art.nr.	Code	d (mm)	Draadaansluiting (M)	$l_{s,min}$ (mm)	h_{min} (mm)	T_{inst} (Nm)	VPE 1	VPE 2
6103510	WGB-M	16	M10	10-18	175	8	25	150
6103512	WGB-M	16	M12	12-18	175	8	25	150



Complementair

WGB-M Zetgereedschap
WIS Draadstang
BIS Zeskantmoer