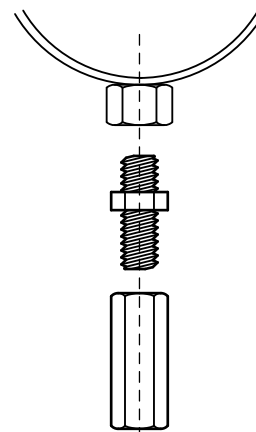


BIS RVS Draadbus

aanpassing van draadaansluiting

(M 90 10)



Voordelen en kenmerken

- voor het verbinden van 2 draadeinden van ■ materiaal: roestvast staal 1.4301 (AISI 304)
- gelijke diameter

| Art.nr. | G | L | SW1 (mm) | F _{a,z} (N) | VPE 1 |
|---------|-----|-------|-------------|-------------------------|-------|
| 6457625 | M6 | 25 mm | 10 | 11.800 | 100 |
| 6457830 | M8 | 30 mm | 13 | 21.400 | 100 |
| 6457930 | M10 | 30 mm | 17 | 27.000 | 50 |

