

# BIS Zware Beugel HD1501 (BUP1000)

(A 10 09)

voor metalen buis 15 - 509 mm

G<sup>1</sup>/<sub>2</sub>"



## Voordelen en kenmerken

- tweedelige beugel met twee sluitbouten
- t/m 5": sluitmoer vast in kunststof moerhouder
- zwaar uitgevoerd
- sluitbouten geborgd met anti-verliesring
- met CO<sub>2</sub>-gelaste aansluitmoer
- materiaal: staal
- oppervlaktebescherming:
  - product maakt deel uit van het BIS UltraProtect® 1000 systeem
  - geschikt voor binnen- en buitentoepassingen
- oppervlaktebescherming:
  - doorstaat min. 1.000 uur zoutsproeitest (max. 5% rood roest) volgens ISO 9227
- geluiddempende inlage van EPDM-rubber, zwart
- separaat verkrijgbaar: geluiddempende inlage van siliconenrubber (roodbruin), hittebestendig tot +200 °C (A 35 15)
- inlage verouderingsbestendig
- geluidsisolerende inlage volgens DIN 4109
- getest op brandveiligheid

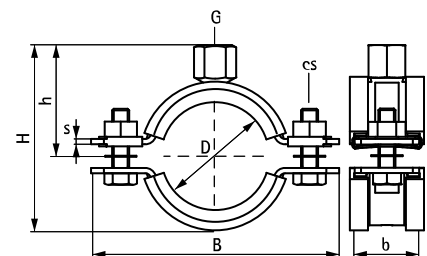


RAL-GZ 655/B  
Cert.Nr. 2011-12a



RAL-GZ 656  
Cert.Nr. 2011-14

Art.nr.	D (mm)	D (")	DN	G	B (mm)	H (mm)	h (mm)	b x s (mm)	cs	F <sub>a,z</sub> (N)	RAL	VPE 1
33178019	15 - 19	3/8	10	G <sup>1</sup> / <sub>2</sub> "	81	50	30	30 x 2,5	M8	1.500	RAL <sup>2</sup>	25
33178023	19 - 23	1/2	15	G <sup>1</sup> / <sub>2</sub> "	84	53	32	30 x 2,5	M8	1.500	RAL <sup>2</sup>	25
33178029	25 - 29	3/4	20	G <sup>1</sup> / <sub>2</sub> "	91	59	35	30 x 2,5	M8	1.500	RAL <sup>2</sup>	25
33178035	30 - 35	1	25	G <sup>1</sup> / <sub>2</sub> "	98	65	38	30 x 2,5	M8	1.500	RAL <sup>2</sup>	25
33178045	40 - 45	1 1/4	32	G <sup>1</sup> / <sub>2</sub> "	109	75	43	30 x 2,5	M8	1.500	RAL <sup>2</sup>	25
33178051	46 - 51	1 1/2	40	G <sup>1</sup> / <sub>2</sub> "	115	81	46	30 x 2,5	M8	1.500	RAL <sup>2</sup>	25
33178059	53 - 59	-	-	G <sup>1</sup> / <sub>2</sub> "	122	88	50	30 x 2,5	M8	1.500	RAL <sup>2</sup>	25
33178064	59 - 64	2	50	G <sup>1</sup> / <sub>2</sub> "	129	94	53	30 x 2,5	M8	1.500	RAL <sup>2</sup>	25
33178071	65 - 71	-	-	G <sup>1</sup> / <sub>2</sub> "	136	102	57	30 x 3,0	M8	2.300	RAL <sup>2</sup>	25
33178078	72 - 78	2 1/2	65	G <sup>1</sup> / <sub>2</sub> "	144	109	60	30 x 3,0	M8	2.300	RAL <sup>2</sup>	25
33178085	79 - 85	-	-	G <sup>1</sup> / <sub>2</sub> "	152	116	64	30 x 3,0	M8	2.300	RAL <sup>2</sup>	25
33178092	86 - 92	3	80	G <sup>1</sup> / <sub>2</sub> "	159	123	68	30 x 3,0	M8	2.300	RAL <sup>2</sup>	25
33178109	101 - 109	-	-	G <sup>1</sup> / <sub>2</sub> "	175	140	74	30 x 3,0	M8	2.300	RAL <sup>2</sup>	25
33178116	108 - 116	4	100	G <sup>1</sup> / <sub>2</sub> "	182	147	79	30 x 3,0	M8	2.300	RAL <sup>2</sup>	25
33178133	125 - 133	-	-	G <sup>1</sup> / <sub>2</sub> "	200	164	86	30 x 3,0	M8	2.300	RAL <sup>2</sup>	25
33178140	132 - 140	5	125	G <sup>1</sup> / <sub>2</sub> "	207	171	91	30 x 3,0	M8	2.300	RAL <sup>2</sup>	15
33178169	159 - 169	6	150	G <sup>1</sup> / <sub>2</sub> "	254	210	110	38 x 4,0	M10	3.800	RAL <sup>2</sup>	15
33178188	178 - 188	-	-	G <sup>1</sup> / <sub>2</sub> "	274	229	120	38 x 4,0	M10	3.800	RAL <sup>2</sup>	15
33178204	194 - 204	-	-	G <sup>1</sup> / <sub>2</sub> "	290	245	128	38 x 4,0	M10	3.800	RAL <sup>2</sup>	15
33178213	203 - 213	-	-	G <sup>1</sup> / <sub>2</sub> "	299	254	133	38 x 4,0	M10	3.800	RAL <sup>2</sup>	15
33178227	217 - 227	8	200	G <sup>1</sup> / <sub>2</sub> "	322	268	140	38 x 4,0	M10	3.800	RAL <sup>2</sup>	2
33178250	240 - 250	-	-	G <sup>1</sup> / <sub>2</sub> "	345	292	153	38 x 4,0	M12	3.800	RAL <sup>1</sup>	2
33178275	265 - 275	10	250	G <sup>1</sup> / <sub>2</sub> "	367	317	165	48 x 5,0	M12	9.200	RAL <sup>1</sup>	2
33178325	315 - 325	12	300	G <sup>1</sup> / <sub>2</sub> "	414	364	188	48 x 5,0	M12	9.200	RAL <sup>1</sup>	2
33178364	354 - 364	14	350	G <sup>1</sup> / <sub>2</sub> "	453	402	207	48 x 5,0	M12	9.200	RAL <sup>1</sup>	2
33178408	398 - 408	16	400	G <sup>1</sup> / <sub>2</sub> "	497	446	229	48 x 5,0	M12	9.200	RAL <sup>1</sup>	2
33178458	448 - 458	18	450	G <sup>1</sup> / <sub>2</sub> "	548	496	254	48 x 5,0	M12	9.200	RAL <sup>1</sup>	2
33178509	499 - 509	20	500	G <sup>1</sup> / <sub>2</sub> "	599	547	279	48 x 5,0	M12	9.200	RAL <sup>1</sup>	2



RAL<sup>1</sup> = getest, gecertificeerd en gecontroleerd door een externe partij volgens RAL-GZ 655/B.

RAL<sup>2</sup> = getest, gecertificeerd en gecontroleerd door een externe partij volgens RAL-GZ 655/B en RAL-GZ 656.

Voor gedetailleerde technische informatie betreffende onze RAL gemarkeerde producten verwijzen wij naar onze RAL datasheet in onze webcatalogus.

### Complementair

BIS RapidStrut® Bevestigingssysteem  
BIS Bevestigingsaccessoires  
BIS Bevestigingsmaterialen

### Complementair

BIS Siliconen Profiel  
BIS Draadbuis