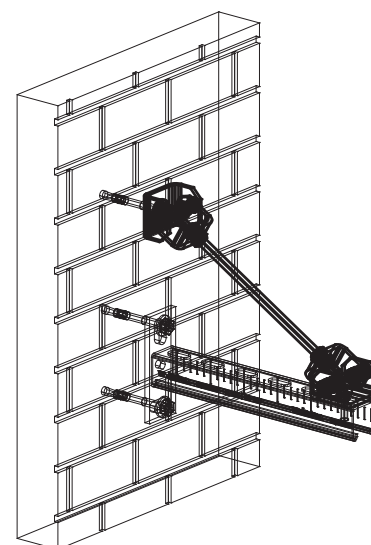
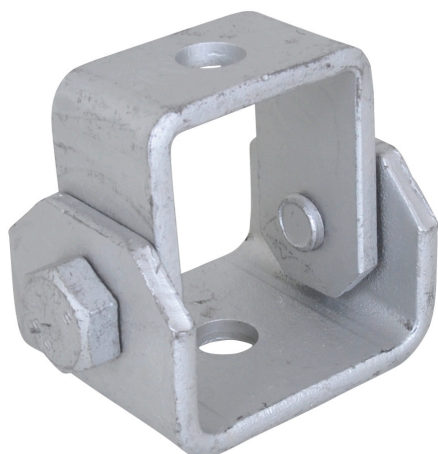


# BIS Strut Voetplaat Scharnierend (BUP1000)

(H 12 53)

bevestiging aan de wand



## Voordelen en kenmerken

- speciaal voor schuine installaties met schoren
- geschikt voor wand- of railbevestiging
- tot 90° verstelbare hoek
- met twee gaten Ø13 mm
- materiaal: staal
- oppervlaktebescherming:
  - product maakt deel uit van het BIS UltraProtect® 1000 systeem
  - geschikt voor binnen- en buitentoepassingen
  - doorstaat min. 1.000 uur zoutproeitest (max. 5% rood roest) volgens ISO 9227

Art.nr.	L	B	H	d1	d2	Voor rail	F <sub>a,z</sub>	OB	VPE 1
		(mm)	(mm)	(mm)	(mm)		(N)		
66588818	50 mm	78	63	Ø 13,0	Ø 13,0	Strut	5.000	BIS UltraProtect® 1000	10

Max. toegestane belasting: bij gebruik in een hoek van 45° op muur/plafond.

