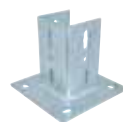


Robuste et pratique



## Maxx

Système modulaire de supportage charges lourdes





## Système modulaire de supportage

Système flexible pour les charges lourdes, constructions en 3D possibles. Efficace, pratique et économique. Sécurité et résistance à la corrosion.

# Maxx

## Le système de supportage modulaire pour les charges lourdes

La gamme Maxx est un système de supportage modulaire pour la construction de cadres acier capables de supporter des charges lourdes. Ce système convient à de très nombreuses applications.

Tous les autres systèmes de supportage Walraven sont compatibles avec la gamme Maxx : nous sommes en mesure de fournir une solution complète, quelle que soit la taille de votre projet. Nous vendons le matériel au détail ou dans le cadre d'une étude pour un projet spécifique.

Les produits de la gamme Maxx permettent de réaliser des montages supportant des charges très importantes. Ils évitent d'avoir à percer ou à souder sur la structure du bâtiment, ce qui constitue un gain de temps à l'installation. En acier haute qualité galvanisé à chaud, ils conviennent aux applications en intérieur et en extérieur. Nos équipes sont à votre disposition pour vous conseiller dans le choix de nos produits et vous assister dans la réalisation de vos chantiers.



### Une gamme complète

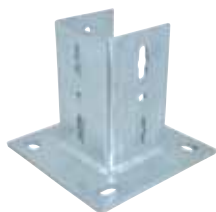
#### Maxx Rail charges lourdes



- Rail à quatre côtés fermés
- Permet la fixation de tubes et d'appareils
- Perforation continue sur les quatre côtés
- Disponible en deux dimensions :

100 x 100 x 3mm (# 65019610)  
120 x 100 x 4mm (# 65019612)

#### Maxx Supports muraux



- Supports muraux avec profil en U
- Pour fixer le rail Maxx au mur ou au sol

# 6581800 / # 6581801

#### Maxx Bouchons de finition



- Pour une finition propre et sécurisée du rail
- Faciles à installer

# 6566810 / # 6566812

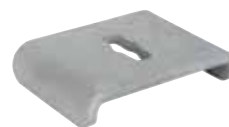
#### Maxx Étrier fil



- Pour une fixation solide sur les constructions métalliques
- Toujours utiliser deux étriers par fixation

# 6589100

#### Maxx Plaque de verrouillage U



- Augmente la résistance de l'assemblage en empêchant l'affaissement du rail
- Pour répartir la force de serrage, en combinaison avec les écrous Maxx

# 6589102

#### Maxx Assembleur 3D



- Pour la réalisation de montages en rail Maxx

# 6589900

## Une solution complète pour toutes les applications industrielles et les installations en charges lourdes

- Rapide et facile à installer
- Evite de percer et de souder sur le chantier
- Le service technique Walraven est à votre disposition pour vous conseiller

### Maxx Connecteur en T



- Montage facile grâce aux perforations identiques à celles du rail Maxx
- Pour l'assemblage du rail à angle droit

# 6589901

### Maxx Connecteur 90°



- Pour l'assemblage du rail à angle droit
- Perforation adaptée pour un montage facilité

# 6681015

### Maxx Connecteur oméga



- Pour la réalisation de montages en rail

# 6589101

### Maxx Connecteur linéaire



- Pour la connexion en ligne de deux rails

*Toujours utiliser deux connecteurs linéaires par fixation*

# 6589335

### Maxx Ecrous Hammerfix



- Pré-assemblé, prêt à l'emploi
- Disponible en deux dimensions

M12 x 40mm (# 65219204)

M12 x 70mm (# 65219207)

### Maxx Kit visserie



- Pour la fixation au rail Maxx
- Le kit contient 25 boulons avec écrou et rondelle

M12 x 140mm (# 614581213)

M12 x 160mm (# 614581216)

M16 x 140mm (# 614581614)

M16 x 160mm (# 614581616)



## Une gamme complète, le service en plus

Réalisation d'études et de calculs de charges. Définition précise des produits pour éviter les pénuries ou les surplus sur le chantier. Conseil dans le choix des produits. Fourniture d'un plan de montage assorti d'une liste de références pour une installation simple et sans souci.

# Notre expertise est à votre disposition !

Nous sommes là pour vous conseiller

Nous vous conseillons pour le choix de vos produits, mais notre assistance va bien plus loin. Nos équipes sont à votre disposition pour vous faire bénéficier de leur expertise technique avant et après la vente.

Les produits de la gamme Maxx, comme tous nos autres produits, sont prêts à l'emploi et simples d'utilisation. Pourtant, il se peut que vous ayez des questions, ou que vous ayez besoin d'une étude. N'hésitez pas à nous contacter, nous sommes là pour vous conseiller.

Pour plus d'informations, vous pouvez visiter notre site internet [walraven.com](http://walraven.com).

*A votre service de  
la conception à  
l'installation.*



## Nous pouvons vous apporter notre aide !

Vous souhaitez en savoir plus à propos d'une solution proposée dans cette brochure ?  
Vous aimeriez être conseillé pour la réalisation de votre installation ? Contactez-nous dès aujourd'hui !

### France

#### Walraven France EURL

20 rue des Grands Champs  
38360 Sassenage (FR)  
Tél. +33 (0)4 76 04 10 70  
Fax +33 (0)4 76 04 10 69  
info.fr@walraven.com

### België / Belgique

Luxemburg / Grand-Duché de Luxembourg

#### Walraven BVBA

Ambachtenlaan 30  
3300 Tienen (BE)  
Tel. +32 (0)16 82 20 40  
Fax +32 (0)16 82 01 86  
info.be@walraven.com

### Walraven Group

Mijdrecht (NL) · Tienen (BE) · Bayreuth (DE) · Banbury (GB) · Malmö (SE) · Grenoble (FR) · Barcelona (ES) · Kraków (PL)  
Mladá Boleslav (CZ) · Moscow (RU) · Kyiv (UA) · Detroit (US) · Shanghai (CN) · Dubai (AE) · Budapest (HU) · Mumbai (IN)