

Walraven VibraTek® Supporto antivibrante a molla

(L2 05 33)

MS-1X-CBL
 Supporto a molla ad alte prestazioni da utilizzare con la staffa di saldatura A-L1 e i telai di base ad inerzia in calcestruzzo

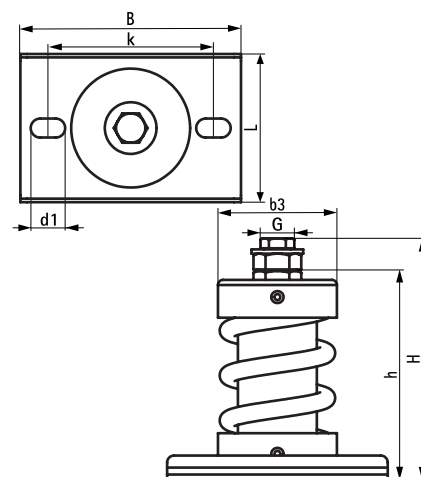


Features and benefits

- consigliato per macchine con velocità di lavoro ridotte superiori a 600 giri/min
- base, cappucci e molle rivestiti con polveri epossidiche per una maggiore resistenza alla corrosione
- il riempimento interno flessibile impedisce che detriti e gli elementi solidi entrino e danneggino la molla sotto carico
- le nervature della base metallica garantiscono una maggiore rigidità
- i fori asolati facilitano il posizionamento e l'ancoraggio al materiale di base
- Dati tecnici
 - average ratio $K_x / K_z = K_y / K_z = 0.7$
 - working temperature range -90 °C till 150 °C

Part No.	G	L	B	b3	H	h	d1	k	Min. Load	Max. Load	Min. Optimal Load	Max. Optimal Load	Max. Deflection	Pack 1
			(mm)	(mm)	(mm)	(mm)	(mm)	(mm)	(N)	(N)	(N)	(N)	(mm)	
2801901000	M10	86 mm	128	Ø 69	140,1	121,2	20 x 11	96	100	1.000	200	920	25,0	13
2801901250	M10	86 mm	128	Ø 69	140,1	121,2	20 x 11	96	130	1.250	250	1.150	25,0	13
2801901500	M10	86 mm	128	Ø 69	140,1	121,2	20 x 11	96	150	1.500	300	1.380	25,0	13
2801902000	M10	86 mm	128	Ø 69	140,1	121,2	20 x 11	96	200	2.000	400	1.840	25,0	13
2801903000	M10	86 mm	128	Ø 69	140,1	121,2	20 x 11	96	300	3.000	600	2.760	25,0	13
2801904000	M10	86 mm	128	Ø 69	140,1	121,2	20 x 11	96	400	4.000	800	3.680	25,0	13
2801905000	M10	86 mm	128	Ø 69	140,1	121,2	20 x 11	96	500	5.000	1.000	4.600	25,0	13
2801906000	M10	86 mm	128	Ø 69	140,1	121,2	20 x 11	96	600	6.000	1.200	5.520	25,0	13

Per ulteriori informazioni tecniche, si prega di consultare la scheda tecnica del prodotto.



Complementary

Walraven VibraTek® Staffa angolare per saldatura A-L1