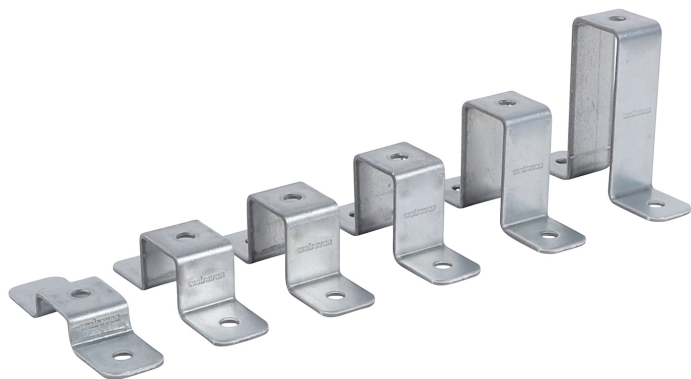


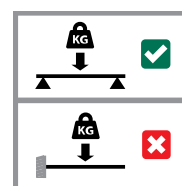
# Walraven Strut Scavalcatore di profili (BUP1000)

(H 28 143)

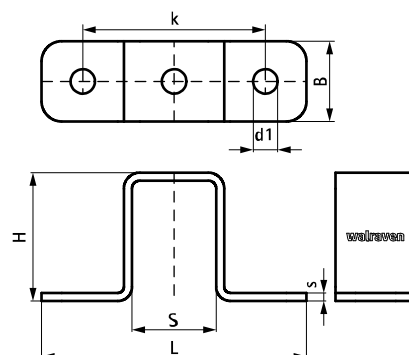


## Features and benefits

- scavalcatore per realizzare collegamenti incrociati tra profili Strut
- per collegare i profili Strut alla parete o al soffitto
- lo schema di foratura è adattato allo schema di foratura delle guide Strut per potere utilizzare bulloni passanti
- facile da usare grazie ai bordi arrotondati
- materiale: acciaio 1.0242 (S250GD) + ZM310 MAC
- trattamento superficiale:
  - questo prodotto fa parte del sistema Walraven BIS UltraProtect® 1000
  - adatto per applicazioni sia all'interno sia all'aria aperta
  - resistenza minima di 1.000 ore nei test di nebbia salina (max. 5% di ruggine rossa) conforme alla normativa ISO 9227



Part No.	L	B	H	s	d1	S	k	For Rail	Pack 1
		(mm)	(mm)	(mm)	(mm)	(mm)	(mm)		
66588292	141 mm	40	24	4,0	12,2	42	100	Strut 41x21	25
66588294	141 mm	40	44	4,0	12,2	42	100	Strut 41x41	25
66588295	141 mm	40	54	4,0	12,2	42	100	Strut 41x51 (BIS RapidStrut® DS 5)	25
66588296	141 mm	40	64	4,0	12,2	42	100	Strut 41x62	20
66588298	141 mm	40	84	4,0	12,2	42	100	Strut 41x82	10
66588299	141 mm	40	126	4,0	12,2	42	100	Strut 41x124	10



### Complementary

Walraven RapidStrut® Profilo di montaggio DS 5 (BUP1000)  
Walraven RapidStrut® Profilo di montaggio (BUP1000)  
Walraven Strut Dado di scorrimento

### Complementary

Walraven RapidStrut® Dado di scorrimento con alette in plastica (BUP1000)  
Walraven Rondella (piana) (BUP1000)