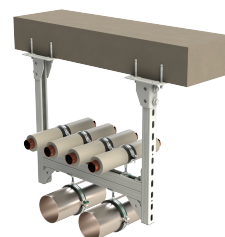


# Walraven RapidStrut® Fixing Rail Double (pg)

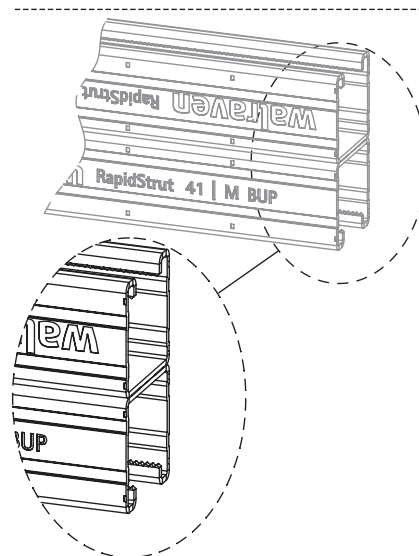
(H 04 42)

for medium weight fixing applications



## Features and benefits

- sistema di profili universale
- con perforazione continua
- con dentelli sulla parte interna per una maggiore presa
- con segni di taglio ogni 50 mm su entrambi i lati
- materiale: acciaio 1.0242 (S250GD)
- pre-galvanizzato
- Versione 62|H Doppio test di sicurezza antincendio
- per ulteriori informazioni sul carico massimo ammissibile ( $F_{a,z}$ ), consultare le tabelle dei carichi o la nostra scheda tecnica online 'Specifiche tecniche Walraven RapidStrut®'

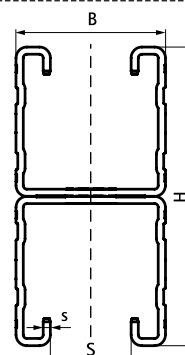


Part No.	L	B	H	s	S	Pack 1	App.
		(mm)	(mm)	(mm)	(mm)		
65015626	6 m	41	42 (21 x 2)	2,00	22	150	m
65015646	6 m	41	82 (41 x 2)	2,00	22	150	m.
65015666	6 m	41	124 (62 x 2)	2,50	22	150	m.

Per ulteriori informazioni sul carico massimo ammissibile ( $F_{a,z}$ ), consultare le tabelle dei carichi o la nostra scheda tecnica online 'Specifiche tecniche Walraven RapidStrut®'



62|H Double only



## Complementary

- Walraven RapidStrut® Dado di scorrimento G2 (BUP1000)
- Walraven RapidStrut® Hammerfix G2 (BUP1000)
- Walraven Strut Rondella (a II) (BUP1000)

## Alternative

- Walraven RapidStrut® Fixing Rail Double (BUP1000)