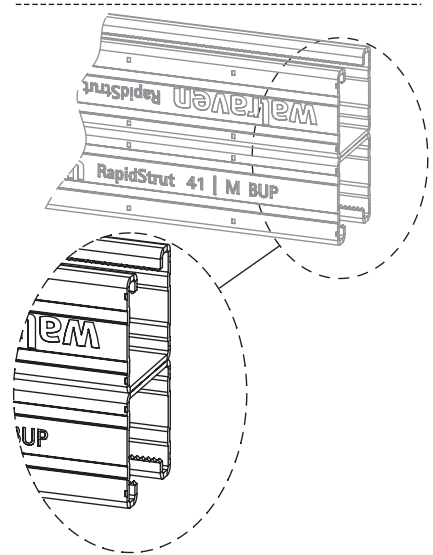
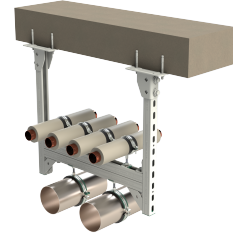


# Walraven RapidStrut® Binario di fissaggio doppio (BUP1000)

(H 04 50)



## Features and benefits

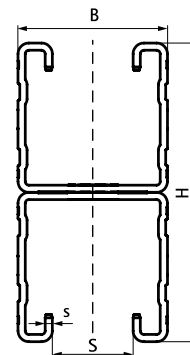
- sistema di profili universale
- con perforazione continua
- con dentelli sulla parte interna per una maggiore presa
- con segni di taglio ogni 50 mm su entrambi i lati
- materiale: acciaio 1.0242 (S250GD)
- trattamento superficiale:
  - questo prodotto fa parte del sistema Walraven BIS UltraProtect® 1000
  - adatto per applicazioni sia all'interno sia all'aria aperta
  - resistenza minima di 1.000 ore nei test di nebbia salina (max. 5% di ruggine rossa) conforme alla normativa ISO 9227
- Versione 62|H Doppio test di sicurezza antincendio
- per ulteriori informazioni sul carico massimo ammissibile ( $F_{a,z}$ ), consultare le tabelle dei carichi o la nostra scheda tecnica online 'Specifiche tecniche Walraven RapidStrut®'



62|H Double only

Part No.	L	B	H	s	S	BndS	App.
		(mm)	(mm)	(mm)	(mm)		
65018626	6 m	41	42 (21x2)	2.00	22	150	m.
65018646	6 m	41	82 (41x2)	2.00	22	150	m.
65018666	6 m	41	124 (62x2)	2.50	22	90	m.

Per ulteriori informazioni sul carico massimo ammissibile ( $F_{a,z}$ ), consultare le tabelle dei carichi o la nostra scheda tecnica online 'Specifiche tecniche Walraven RapidStrut®'



## Complementary

- Walraven RapidStrut® Dado di scorrimento G2 (BUP1000)
- Walraven RapidStrut® Hammerfix G2 (BUP1000)
- Walraven Strut Rondella (a II) (BUP1000)

## Alternative

- Walraven RapidStrut® Fixing Rail Double (pg)