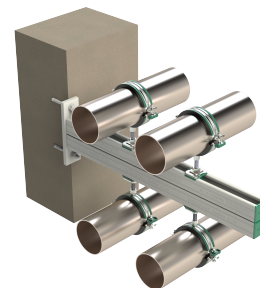


# Walraven RapidStrut® Cantilever Arm 41x41D

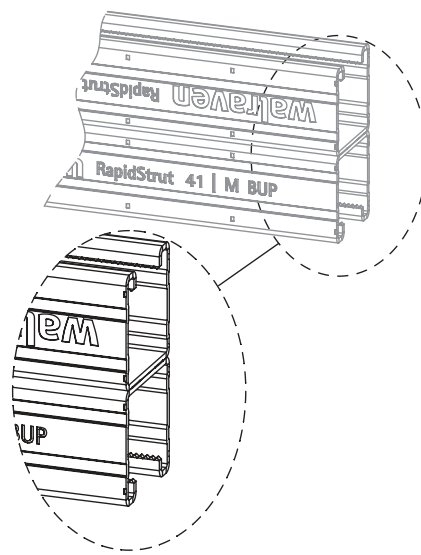
(H 08 12)

(BUP1000) fissaggio a muro o pavimento o soffitto



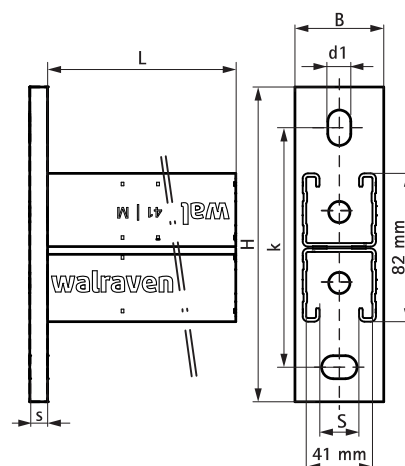
## Features and benefits

- piastra di base con profilo a C saldato
- per il fissaggio rapido e regolabile di uno o tubi multipli
- saldata a CO2
- con perforazione continua
- with sawing marks each 50 mm
- rapporto ben bilanciato tra piastra di base e profilo per un utilizzo ottimale del carico prestazioni
- materiale: profili di acciaio 1.0038 (S235JR)
- materiale: piastra di base in acciaio 1.0044 (S275JR)
- trattamento superficiale:
  - questo prodotto fa parte del sistema Walraven BIS UltraProtect® 1000
  - adatto per applicazioni sia all'interno sia all'aria aperta
  - resistenza minima di 1.000 ore nei test di nebbia salina (max. 5% di ruggine rossa) conforme alla normativa ISO 9227
- per ulteriori informazioni sul carico massimo ammissibile ( $F_{a,z}$ ), consultare le tabelle dei carichi o la nostra scheda tecnica online 'Specifiche tecniche Walraven RapidStrut®'



Part No.	L	B	H	s1	d1	S	k	From rail	Pack 1	App.
		(mm)	(mm)	(mm)	(mm)	(mm)	(mm)			
66088240	400 mm	50	177,50	10,0	20 x 13	22	135	RapidStrut 41 M	8	pz
66088260	600 mm	50	177,50	10,0	20 x 13	22	135	RapidStrut 41 M	4	pz
66088280	800 mm	50	177,50	10,0	20 x 13	22	135	RapidStrut 41 M	-	pz
66088298	1.000 mm	50	177,50	10,0	20 x 13	22	135	RapidStrut 41 M	-	pz

Per ulteriori informazioni sul carico massimo ammissibile ( $F_{a,z}$ ), consultare le tabelle dei carichi o la nostra scheda tecnica online 'Specifiche tecniche Walraven RapidStrut®'



## Complementary

- Walraven RapidStrut® Dado di scorrimento G2 (BUP1000)
- Walraven RapidStrut® Hammerfix G2 (BUP1000)
- Walraven Strut Rondella (a II) (BUP1000)