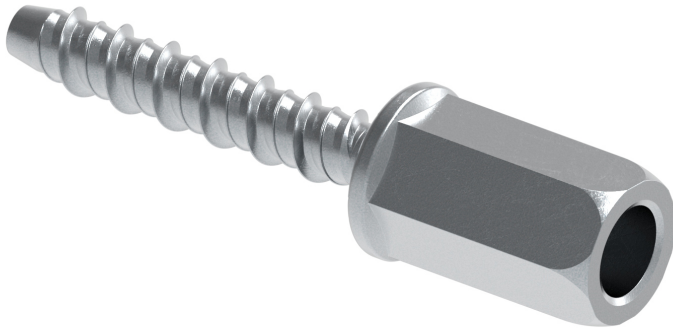


W-LX-N Vite per calcestruzzo

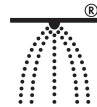
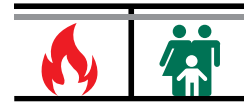
(L 03 59)

vite in un unico pezzo zincata per calcestruzzo con filettatura interna M8/M10

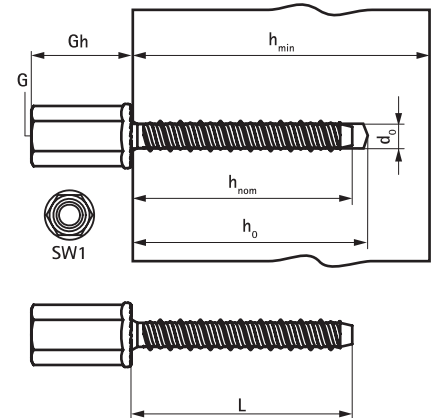


Features and benefits

- capacità di carico molto elevata
- omologato per l'uso con lastre alveolari prefabbricate e precomprese
- fino a 3 profondità di ancoraggio per la massima flessibilità di installazione
- distanze ridotte tra i bordi e gli ancoraggi rimovibile
- la speciale geometria della punta e della filettatura impedisce lo spalling del calcestruzzo *
- materiale: acciaio
- in acciaio
- classe di resistenza al fuoco R30-R120 per la progettazione di ancoraggi esposti al fuoco
- conforme a VdS CE 4001:2014-04 (05) e VdS CE 4001:2018-01 (06) per applicazioni con sistemi antincendio sprinkler in elementi in calcestruzzo
- tipo di substrato:
 - calcestruzzo fessurato
 - calcestruzzo non fessurato
 - lastre alveolari prefabbricate precomprese



Part No.	Code	G	Gh	L	d ₀	h ₀	h _{min}	h _{nom}	SW1	Rec. Load C20/25 Concrete (kN)	ETA	Pack 1
62433304	W-LX-N 6x35	M8/10	25 (mm)	35 mm	6 (mm)	45 (mm)	80 (mm)	35 (mm)	SW13	1,42**	ETA-21/0613*	100
62433305	W-LX-N 6x55	M8/10	25 (mm)	55 mm	6 (mm)	45/50/65 (mm)	80/80/84 (mm)	35/39/55 (mm)	SW13	1,42/2,85/4,28**	ETA-21/0613*	100



*I dati relativi alle prestazioni e all'installazione qui riportati sono relativi alla Valutazione Tecnica Europea specificata. Per i dati completi del prodotto, si prega di consultare le schede tecniche concernenti il prodotto. ETA-21/0612 conforme alla normativa EAD 330232-00-0601 ancoraggio in calcestruzzo fessurato e non fessurato; ETA-21/0613 conforme alla normativa EAD 330747-00-0601 per uso multiplo per applicazioni non strutturali.

**Il carico raccomandato comprende un fattore di sicurezza parziale e un fattore di sicurezza parziale complessivo per l'azione di 1,4. Il fattore di sicurezza parziale per l'azione dipende dal tipo di carico e deve essere ricavato dalle normative nazionali. Ai fini della progettazione dell'ancoraggio devono essere prese in considerazione tutte le modalità di rottura dell'ancoraggio e la relativa intera Valutazione Tecnica Europea del prodotto.