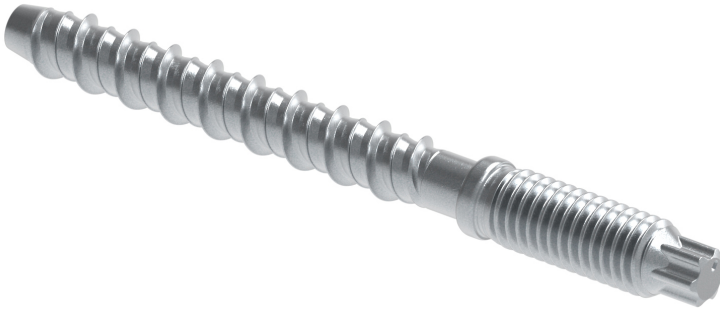


W-LX-M Vite per calcestruzzo

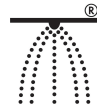
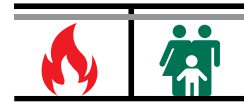
(L 03 58)

vite per calcestruzzo zincata with connessione filettata esterna M8 e azionamento torx T30

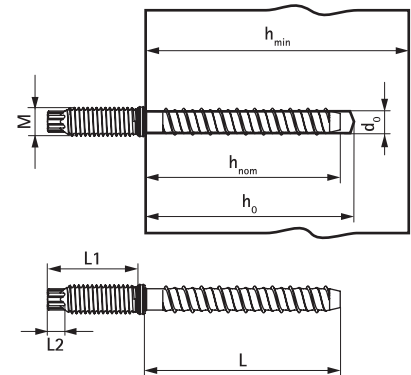


Features and benefits

- capacità di carico molto elevata
- omologato per l'uso con lastre alveolari prefabbricate e precomprese
- fino a 3 profondità di ancoraggio per la massima flessibilità di installazione e progettazione
- distanze ridotte tra i bordi e gli ancoraggi
- rimovibile
- la speciale geometria della punta e della filettatura impedisce lo spalling del calcestruzzo *
- materiale: acciaio
- in acciaio
- classe di resistenza al fuoco R30-R120 per la progettazione di ancoraggi esposti al fuoco
- conforme a VdS CE 4001:2014-04 (05) e VdS CE 4001:2018-01 (06) per applicazioni con sistemi antincendio sprinkler in elementi in calcestruzzo
- tipo di substrato:
 - calcestruzzo fessurato
 - calcestruzzo non fessurato
 - lastre alveolari prefabbricate precomprese



Part No.	Thread (M)	L	L1	L2	d ₀	h ₀	h _{min}	h _{nom}	Rec. Load C20/25 Crack ed Concrete (kN)	ETA	Pack 1
62434304	M8	35 mm	27,5 mm	3,6 mm	6	45	80	35	1,42**	ETA-21/0613*	100
62434305	M8	55 mm	27,5 mm	3,6 mm	6	45/50/65	80/80/84	35/39/55	1,42/2,85/4,28**	ETA-21/0613*	100



*I dati relativi alle prestazioni e all'installazione qui riportati sono relativi alla Valutazione Tecnica Europea specificata. Per i dati completi del prodotto, si prega di consultare le schede tecniche concernenti il prodotto. ETA-21/0612 conforme alla normativa EAD 330232-00-0601 ancoraggio in calcestruzzo fessurato e non fessurato; ETA-21/0613 conforme alla normativa EAD 330747-00-0601 per uso multiplo per applicazioni non strutturali.
 **Il carico raccomandato comprende un fattore di sicurezza parziale e un fattore di sicurezza parziale complessivo per l'azione di 1,4. Il fattore di sicurezza parziale per l'azione dipende dal tipo di carico e deve essere ricavato dalle normative nazionali. Ai fini della progettazione dell'ancoraggio devono essere prese in considerazione tutte le modalità di rottura dell'ancoraggio e la relativa intera Valutazione Tecnica Europea del prodotto.