

Collare KSB2 (M8/10)

(A 05 116)

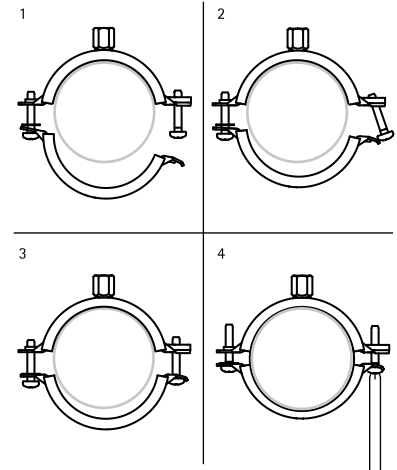
per tubi in acciaio, rame, ghisa e plastica (multistrato) 20 - 169 mm

M8/10



Features and benefits

- collare a due viti
- meccanismo di chiusura rapida per un facile bloccaggio del collare con una mano
- gamma completa da 10 a 225 mm
- materiale: acciaio
- in acciaio
- resistenza alla temperatura da -30 °C fino a +120 °C
- rivestimento resistente all'invecchiamento
- rivestimento fonoisolante, gomma EPDM, nero e verde
- rivestimento fonoisolante conforme a DIN 4109
- riduzione del rumore conforme alla normativa ISO 3822-1 fino a 23 dB(A)



Part No.	D (mm)	D (")	DN	G	B (mm)	H (mm)	h (mm)	b x s (mm)	cs	F _{a,z} (N)	RAL	Pack 1
3396023	20 - 23	1/2	15	M8/10	68	51	33	20 x 1,25	M6	495	RAL ¹	100
3396028	25 - 28	3/4	20	M8/10	74	57	36	20 x 1,25	M6	495	RAL ¹	100
3396035	31 - 35	1	25	M8/10	80	63	39	20 x 1,25	M6	495	RAL ¹	100
3396045	40 - 45	1 1/4	32	M8/10	91	74	45	20 x 1,25	M6	495	RAL ¹	100
3396052	48 - 52	1 1/2	40	M8/10	97	80	48	20 x 1,25	M6	495	RAL ¹	50
3396058	54 - 58	-	-	M8/10	104	87	51	20 x 1,25	M6	495	RAL ¹	50
3396064	60 - 64	2	50	M8/10	109	92	54	20 x 1,25	M6	495	RAL ¹	50
3396070	66 - 70	-	-	M8/10	118	100	58	20 x 1,50	M6	560	RAL ¹	50
3396079	75 - 79	2 1/2	65	M8/10	125	108	62	20 x 1,50	M6	560	RAL ¹	50
3396091	88 - 91	3	80	M8/10	142	123	70	23 x 2,00	M6	1055	RAL ¹	50
3396105	100 - 105	-	-	M8/10	155	137	77	23 x 2,00	M6	1.055	RAL ¹	50
3396115	108 - 115	4	100	M8/10	164	145	81	23 x 2,00	M6	1.055	RAL ¹	25
3396130	125 - 130	-	-	M8/10	181	162	89	23 x 2,00	M6	1.055	RAL ¹	25
3396140	133 - 140	5	125	M8/10	189	171	94	23 x 2,00	M6	1.055	RAL ¹	25
3396160	152 - 160	-	-	M8/10	209	190	102	23 x 2,00	M6	1.055	RAL ¹	25
3396169	165 - 169	6	150	M8/10	225	203	111	25 x 2,50	M8	2.250	RAL ¹	20

