

BISMAT[®] 2000

per tubi metallici 57 - 219 mm

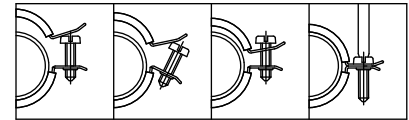
M8/10 - M10

(A 05 24)



Features and benefits

- collare a due viti
- con sistema a chiusura rapida BISMAT[®]
- from Ø 159 mm: with quick locking system
- materiale: acciaio
- in acciaio
- rivestimento fonoisolante, gomma EPDM, nero
- rivestimento resistente all'invecchiamento
- rivestimento fonoisolante conforme a DIN 4109
- riduzione del rumore conforme alla normativa ISO 3822-1 fino a 23 dB(A)
- sicurezza antincendio testata



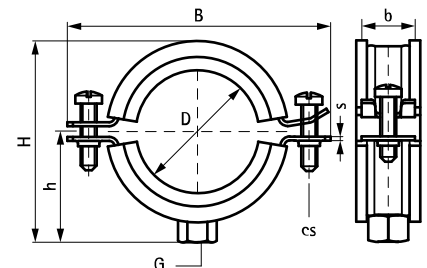
Part No.	D (mm)	D (°)	DN	G	B (mm)	H (mm)	h (mm)	b x s (mm)	cs	F _{a,z} (N)	RAL	Pack 1
3403064	57 - 64	2	50	M8/10	107	90	52	23 x 2,00	M6	520	RAL ²	50
3403070	64 - 70	-	-	M8/10	115	99	56	23 x 2,00	M6	520	RAL ²	50
3403080	73 - 80	2½	65	M8/10	126	109	61	23 x 2,00	M6	520	RAL ²	50
3403091	83 - 91	3	80	M8/10	137	121	67	25 x 2,50	M6	935	RAL ²	25
3403105	100 - 105	-	-	M8/10	152	135	74	25 x 2,50	M6	935	RAL ²	25
3403114	108 - 114	4	100	M8/10	160	144	79	25 x 2,50	M6	935	RAL ²	25
3403119	116 - 119	-	-	M8/10	165	149	81	25 x 2,50	M6	935	RAL ¹	25
3403125	122 - 125	-	-	M8/10	173	157	85	25 x 2,50	M6	935	RAL ¹	25
3403141	133 - 141	5	125	M8/10	189	170	92	25 x 2,50	M6	935	RAL ¹	25
3423168	159 - 168	6	150	M10	233	198	102	25 x 3,00	M8	1.220	-	10
3423210	200 - 210	-	-	M10	273	239	122	25 x 3,00	M8	1.220	-	10
3423219	210 - 219	8	200	M10	284	250	128	25 x 3,00	M8	1.220	-	10

RAL¹ = tested, certified and monitored by a third party according to RAL-GZ 655/B.

RAL² = tested, certified and monitored by a third party according to RAL-GZ 655/B and RAL-GZ 656.

da Ø 159 mm: con sistema a chiusura rapida

Per informazioni tecniche dettagliate sui nostri prodotti certificati RAL, si prega di consultare la tabella dei dati RAL nel nostro catalogo online.



Complementary

Walraven RapidRail[®] Sistemi di Fissaggio
Walraven Accessori per fissaggio
Walraven Fissaggi