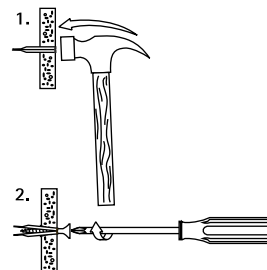


BIS XL

(L 10 12)

fissaggio a doppia lastra di cartongesso > 13 mm



Features and benefits

- tassello a battere
- per applicazioni pesanti
 - applicazioni: fissaggio di tubi, radiatori, caldaie, unità di aria condizionata, ecc.
- per viti truciolari (Ø 4,0 - 5,0 mm, lunghezza minima 45 mm)
- facile e veloce da usare
 - nessun trapano
 - stringendo la vite il tassello si fissa da solo
 - non ruota durante l'avvitamento
- materiale: acciaio
- migliore resistenza al fuoco rispetto ai tasselli in plastica
- in acciaio

Part No.	Model	s (mm)	Lh (mm)	F _{a,z} (N)	F _{a,x} (N)	Pack 1	Pack 2
6114121	Viti incluse (TF)	4,0	50	250	700	12	120
6114143	Viti incluse (TF)	4,0	50	250	700	100	600

Carico massimo ammissibile per il cartongesso (fattore di sicurezza 1:2).

