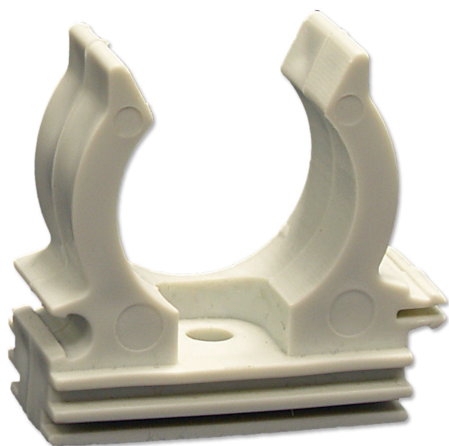


## BIS Collari serie 100 - 202

(C 10 18)

per il fissaggio di cavi e tubi 15 - 50 mm



### Features and benefits

- collare monopezzo
- particolarmente indicato per tubi elettrici e cavi con rivestimento in gomma
- salvaspazio
- è possibile il fissaggio con pistola a gas
- montaggio su condotta o montaggio rapido con vite M6
- autofilettante per filettatura M6
- materiale: PP (polipropilene), grigio (conforme alla normativa RAL 7035)
- esente da alogeni
- resistente ai raggi ultravioletti

Part No.	D (mm)	D (")	DN	B (mm)	Pack 1	Pack 2
08511018	15 - 18	3/8	10	24	100	1.000
08511022	20 - 22	1/2	15	31	100	1.200
08511028	25 - 28	3/4	20	37	100	1.200
08511035	32 - 35	1	25	45	50	600
08511040	40	1 1/4	32	55	50	300
08511050	50	1 1/2	40	65	25	300

