

BIS Collare extra pesante HD1501 (BUP1000)

(A 10 06)

per tubi metallici 240 - 509 mm

M16



Features and benefits

- collare in due pezzi con due dadi di bloccaggio
- design affidabile
- viti di sicurezza con rondella antisvitamento
- con dado di collegamento saldato a CO2
- materiale: acciaio
- trattamento superficiale:
 - questo prodotto fa parte del sistema Walraven BIS UltraProtect® 1000
 - adatto per applicazioni sia all'interno sia all'aria aperta
- trattamento superficiale:
 - resistenza minima di 1.000 ore nei test di nebbia salina (max. 5% di ruggine rossa) conforme alla normativa ISO 9227
 - rivestimento fonoisolante, gomma EPDM, nero
 - rivestimento resistente all'invecchiamento
 - rivestimento fonoisolante conforme a DIN 4109
 - riduzione del rumore conforme alla normativa ISO 3822-1 up to 18 dB(A)
 - sicurezza antincendio testata



RAL-GZ 655/B
Cert.Nr. 2011-12a

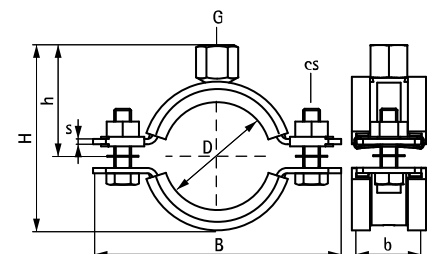


RAL-GZ 656
Cert.Nr. 2011-14

Part No.	D (mm)	D (°)	DN	G	B (mm)	H (mm)	h (mm)	b x s (mm)	cs	F _{a,z} (N)	RAL	Pack 1
33168250	240 - 250	-	-	M16	345	302	163	38 x 4,0	M12	3.800	RAL ¹	2
33168275	265 - 275	10	250	M16	367	327	175	48 x 5,0	M12	9.200	RAL ¹	2
33168325	315 - 325	12	300	M16	414	374	198	48 x 5,0	M12	9.200	RAL ¹	2
33168364	354 - 364	14	350	M16	453	412	217	48 x 5,0	M12	9.200	RAL ¹	2
33168408	398 - 408	16	400	M16	497	456	239	48 x 5,0	M12	9.200	RAL ¹	2
33168458	448 - 458	18	450	M16	548	506	264	48 x 5,0	M12	9.200	RAL ¹	2
33168509	499 - 509	20	500	M16	599	557	289	48 x 5,0	M12	9.200	RAL ¹	2

RAL¹ = tested, certified and monitored by a third party according to RAL-GZ 655/B.

Per informazioni tecniche dettagliate sui nostri prodotti certificati RAL, si prega di consultare la tabella dei dati RAL nel nostro catalogo online.



Complementary

Walraven RapidStrut® Sistemi di Fissaggio
Walraven Accessori per fissaggio
Walraven Fissaggi