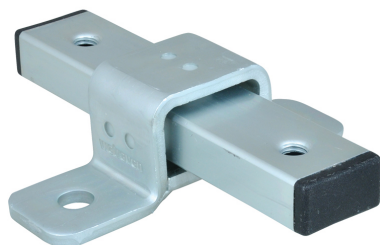


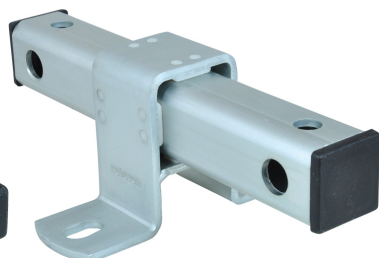
BIS Slitta di scorrimento preassemblata (BUP1000)

(E 10 40)

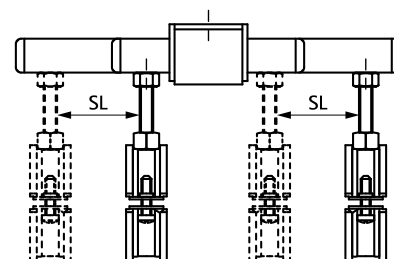
fissaggio con slitte di scorrimento preassemblate



666 8 612



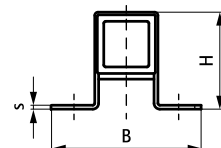
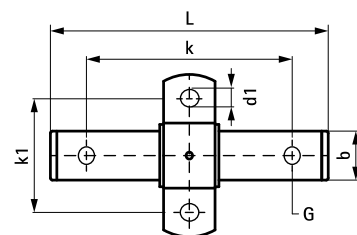
666 8 813



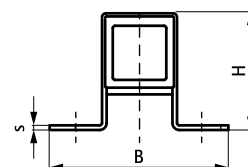
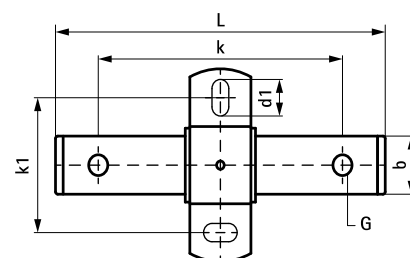
Features and benefits

- doppio supporto stabile e sicuro per l'espansione dei tubi
- fissaggio diretto alla struttura dell'edificio o in combinazione con sistemi a profilo
- adatto per il montaggio a soffitto (sospeso) e a pavimento (montaggio in piedi)
- filettatura di dimensioni diverse su facce opposte
- diverse possibilità di collegamento: può essere combinato con i Collari per tubi Bifix® G2 o HD1501
- materiale: parti metalliche in acciaio; parti in plastica in PE
- trattamento superficiale:
 - questo prodotto fa parte del sistema Walraven BIS UltraProtect® 1000
 - adatto per applicazioni sia all'interno sia all'aria aperta
 - resistenza minima di 1.000 ore nei test di nebbia salina (max. 5% di ruggine rossa) conforme alla normativa ISO 9227

| Part No. | Type | G | L | B | H | b | s | d1 | k | k1 | SL (max.) | F _{a,z} (N) | Pack 1 |
|----------|------|---------------------|--------|------|------|------|------|---------|------|------|-----------|----------------------|--------|
| | | | | (mm) | (mm) | (mm) | (mm) | (mm) | (mm) | (mm) | (mm) | | |
| 6668612 | FG2 | M10/12 | 170 mm | 135 | 46 | 35 | 3,0 | ∅ 13 | 120 | 100 | 60 | 1.500 | 5 |
| 6668813 | FG3 | ∅ 13,0 mm / 17,0 mm | 255 mm | 146 | 90 | 40 | 5,0 | 20 x 13 | 200 | 100 | 120 | 7.500 | 5 |



666 8 612



666 8 813

Complementary

BIS Perno filettato - 309
 BIS Barra filettata - 323
 WTB1 Tassello passante

Alternative

BIS Slitta di scorrimento per carichi pesanti (BUP1000)