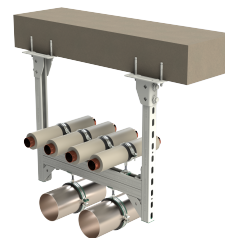


# Walraven RapidStrut® Dupla szerelősín

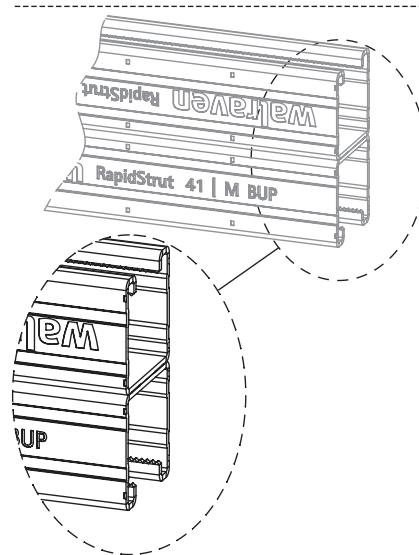
(H 04 42)

közepes terhelésű rögzítési alkalmazásokhoz



## Jellemzők és előnyök

- univerzális sínrendszer
- folyamatos perforációval
- befelé hajló peremű fogazott profillal az extra tartásért
- 50mm-enként darabolási jelöléssel mindkét oldalon
- alapanyag: acél 1.0242 (S250GD)
- horganyzott
- a 62|H dupla verzió tűzvédelmileg tanúsított
- az ajánlott maximális terhelhetőségről ( $F_{a,z}$ ) további információt a terhelési táblázatokban vagy a "Walraven RapidStrut® műszaki adatok" online táblázatban talál.

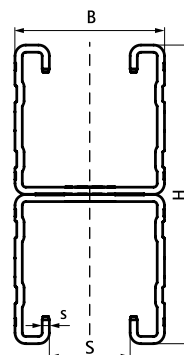


Cikkszám	L	B	H	s	S	db/csomag 1	Mértékegység
		(mm)	(mm)	(mm)	(mm)		
65015626	6 m	41	42 (21 x 2)	2,00	22	150	m.
65015646	6 m	41	82 (41 x 2)	2,00	22	150	m.
65015666	6 m	41	124 (62 x 2)	2,50	22	150	m.

*Az ajánlott maximális terhelhetőségről ( $F_{a,z}$ ) további információt a terhelési táblázatokban vagy a "Walraven RapidStrut® műszaki adatok" online táblázatban talál.*



62|H Double only



## Kiegészítő termék

Walraven RapidStrut® Csúszóanya G2 (BUP1000)  
Walraven RapidStrut® Kalapácsfejű gyorscsatlakozó G2 (BUP1000)  
Walraven Strut II alátét (BUP1000)

## Alternatíva

Walraven RapidStrut® Dupla szerelősín (BUP1000)