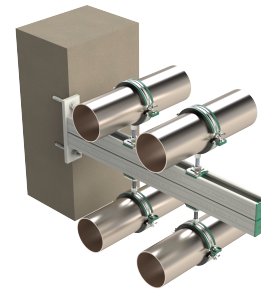


# Walraven RapidStrut® Cantilever Arm 41x41D

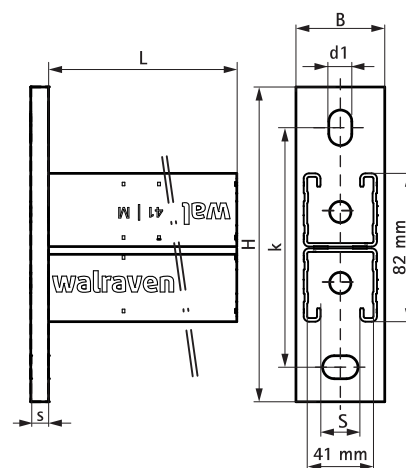
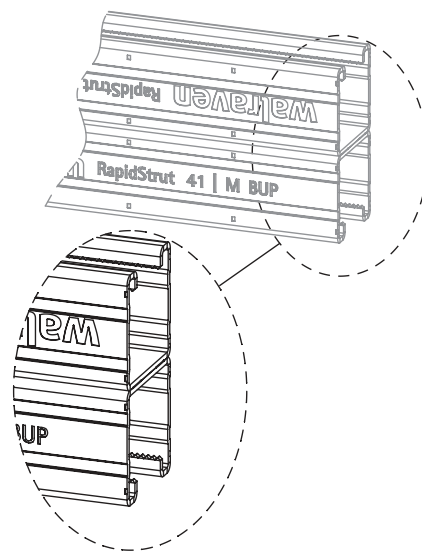
(H 08 12)

Öröszárhoz, csőleghoz vagy födémhez  
(BUP1000)



## Jellemzők és előnyök

- alaplap hegesztett C-profillal
- egy vagy több cső gyors és állítható rögzítéséhez
- CO<sub>2</sub>-hegesztett
- folyamatos perforációval
- bevésített cm-skála az egyik oldalon
- jól kiegyensúlyozott kapcsolat az alaplap és a profil között a terhelési teljesítmény optimális kihasználása érdekében
- alapanyag: profil 1.0038 (S235JR) acélból
- material: base plate made of steel 1.0044 (S275JR)
- felületvédelem:
  - a terméket a Walraven BIS UltraProtect® 1000 rozsdásodás elleni felületkezelés védi
  - beltéri és kültéri szerelésre egyaránt alkalmas
  - az ISO 9227 szerint elvégzett sópermet tesztek min. 1000 óráig ellenáll (max. 5% vörös rozsdásodás)
- az ajánlott maximális terhelhetőségről (F<sub>a,z</sub>) további információt a terhelési táblázatokban vagy a "Walraven RapidStrut® Technisches Merkblatt" online táblázatban talál.



Cikkszám	L	B	H	s1	d1	S	k	Sínből	db/ csomag 1	Mértékeg ység
		(mm)	(mm)	(mm)	(mm)	(mm)	(mm)			
66088240	400 mm	50	177,50	10,0	20 x 13	22	135	RapidStrut 41 M	8	darab
66088260	600 mm	50	177,50	10,0	20 x 13	22	135	RapidStrut 41 M	4	darab
66088280	800 mm	50	177,50	10,0	20 x 13	22	135	RapidStrut 41 M	-	darab
66088298	1 000 mm	50	177,50	10,0	20 x 13	22	135	RapidStrut 41 M	-	darab

Az ajánlott maximális terhelhetőségről (F<sub>a,z</sub>) további információt a terhelési táblázatokban vagy a "Walraven RapidStrut® Technisches Merkblatt" online táblázatban talál.

## Kiegészítő termék

- Walraven RapidStrut® Csúszóanya G2 (BUP1000)
- Walraven RapidStrut® Kalapácsfejű gyorscsatlakozó G2 (BUP1000)
- Walraven Strut II alátét (BUP1000)