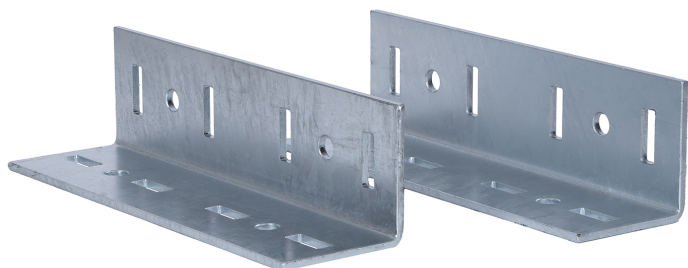


Walraven Maxx Gerendatoldó készlet

(H2 05 33)

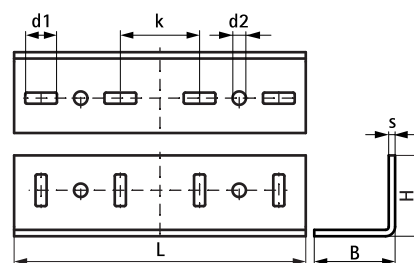
Maxx szerelősínek építéséhez



Jellemzők és előnyök

- Maxx profilok hosszanti összekötéséhez típusú MX100, MX120
- párbán használandó
- szállítás és összeszerelés mindig párbán történik
- alapanyag: acél S235JR
- tűzhorganyzott

Cikkszám	Típus	L	B	H	s	d1	d2	k	db/csomag 1	Mértékegység
			(mm)	(mm)	(mm)	(mm)	(mm)	(mm)		
6589310	LC100/120	368 mm	102	102	8	40 x 14	Ø 17 0	100	1	darab



Kiegészítő termék

Walraven Maxx Nehézgerenda
Walraven Maxx Kalapácsfejű
gyorscsatlakozó