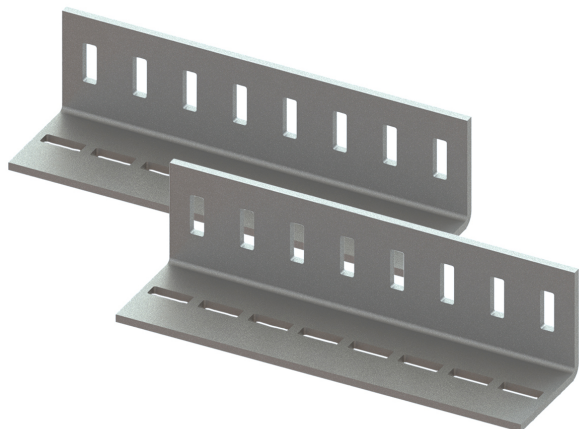


Walraven Maxx Gerendatoldó készlet

(H2 05 31)

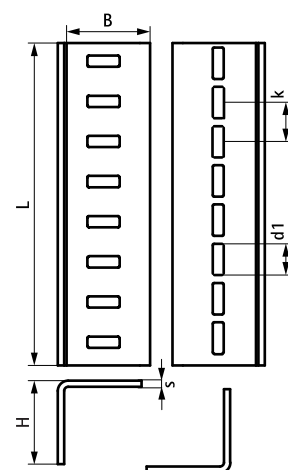
Maxx szerelősínek építéséhez



Jellemzők és előnyök

- Maxx profilok hosszanti összekötéséhez típusú MX100, MX120
- párbán használandó
- szállítás és összeszerelés mindig párbán történik
- alapanyag: acél S235JR
- tűzhorganyzott

Cikkszám	Típus	L	B	H	s	d1	k	db/csomag 1
6589300	LC100/120	405 mm	102 (mm)	102 (mm)	8 (mm)	40 x 14 (mm)	50 (mm)	-



Kiegészítő termék

Walraven Maxx Nehézgerenda
Walraven Maxx Kalapácsfejű
gyorscsatlakozó