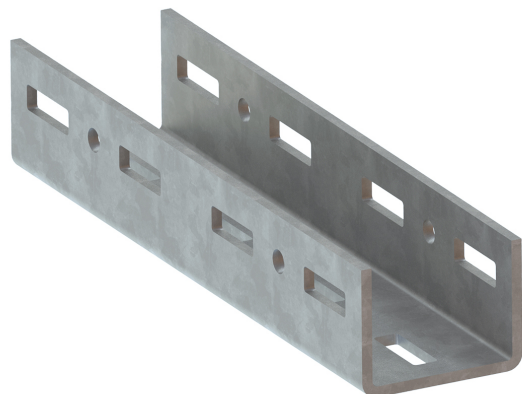


Walraven Maxx Gerendatoldó elem

(H2 05 32)

Maxx szerelősínek építéséhez



Jellemzők és előnyök

- Maxx profilok hosszanti összekötéséhez típusú MX80
- használata min. 8 Maxx Kalapácsfejű gyorscsatlakozóval javasolt
- az U-alak lehetőséget ad sík felület kialakítására (például nagyobb berendezések szerelésére a Maxx profil tetején)
- alapanyag: acél S235JR
- tűzihorganyzott

Cikkszám	Típus	L	B	H	s	d1	k	F _{a,x}	db/csomag 1
		(mm)	(mm)	(mm)	(mm)	(mm)	(mm)	(N)	
6589318	LC80	380 mm	93	71	6,0	45 x 14	100	8,250	-

