

WTB7 Alapcsavar

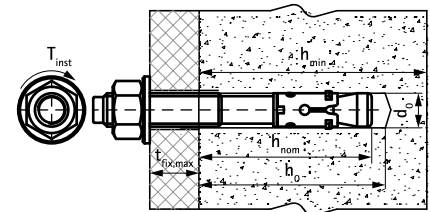
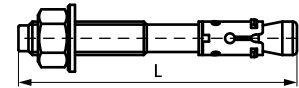
(L 03 45)

nagy teljesítményű feszítő dűbel repedésmentes betonhoz



Jellemzők és előnyök

- nagy teherbírás
- elő és átmenő szerelésre is
- a két elhelyezési mélység rugalmas használatot tesz lehetővé
- ETA Option 7 tanúsítás repedésmentes betonra
- alapanyag: acél
- felületvédelem: elektrolitikus horganyzás
- építőanyag típusa:
 - repedésmentes beton
 - puha kőzet



Cikkszám	Kód	Tipli mérete	L	d ₀	h ₀	h _{min}	h _{nom}	t _{fix,max}	Ajánlott feszítőerő C20/25-ös repedésmentes betonhoz (kN)	db/csomag 1
				(mm)	(mm)	(mm)	(mm)	(mm)		
609837080	WTB7 8x75	M8	75 mm	8	55	100	55	10	4,76*	100
609837081	WTB7 8x95	M8	95 mm	8	55	100	55	30	4,76*	100
609837082	WTB7 8x115	M8	115 mm	8	55	100	55	50	4,76*	100
609837100	WTB7 10x95	M10	95 mm	10	59	100	59	25	4,76*	50
609837101	WTB7 10x115	M10	115 mm	10	59	100	59	45	4,76*	50
609837102	WTB7 10x130	M10	130 mm	10	59	100	59	60	4,76*	50
609837120	WTB7 12x100	M12	100 mm	12	80	136	80	5	9,92*	50
609837121	WTB7 12x120	M12	120 mm	12	80	136	80	25	9,92*	50
609837122	WTB7 12x150	M12	150 mm	12	80	136	80	55	9,92*	50
609837123	WTB7 12x180	M12	180 mm	12	80	136	80	85	9,92*	50
609837160	WTB7 16x150	M16	150 mm	16	100	170	100	30	15,71*	25

*Az ajánlott terhelések egyedi dűbelekre vannak meghatározva; megfelelően rögzített, maximális beágyazási mélységben elhelyezett dűbelekhez; magában foglalja a részleges és az átfogó biztonsági tényezőt az 1.4.-es művelethez.

Az adott műveletnél mérvadó részleges biztonsági tényező függ a terhelés típusától és a nemzeti előírásoktól. A dűbel tervezésekor figyelembe kell venni az összes tönkremeneteli lehetőséget és az ETA engedélyt.

További információt az ETA engedélyben talál.

Kiegészítő termék

- WIS Furattisztító kefe
- WIS Furattisztító pumpa