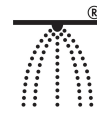
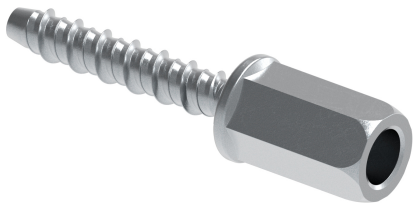


W-LX-N Betoncsavar

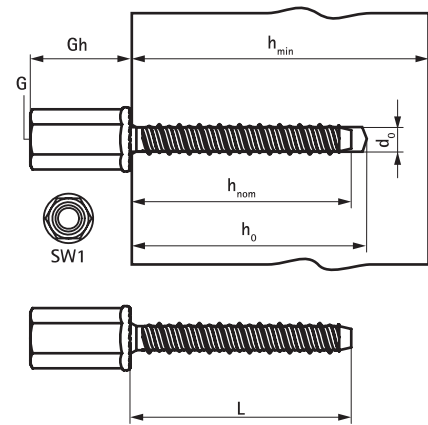
(L 03 59)

horganyzott betoncsavar M8/M10 belső menettel



Jellemzők és előnyök

- kiemelkedően magas teherbírás
- körüreges födémpanelben is tanúsított rendszer
- a három elhelyezési mélység maximálisan rugalmas használatot tesz lehetővé
- csökkentett perem- és tengelytávolságok
- eltávolítható
- a csavar vége és a menet geometriája egyedi kialakítású, amelyek meggátolják a beton lepattogzását
- alapanyag: acél
- felületvédelem: elektrolitikus horganyzás
- R30-R120 tűzvédelmi osztály tűzhatásnak kitett dűbelek tervezésére
- megfelel a VdS CEA 4001:2014-04 (05) és a VdS CEA 4001:2018-01 (06) előírásainak sprinkler rendszerek betonban történő alkalmazásainál
- építőanyag típusa:
 - repedezett beton
 - repedésmentes beton
 - előregyártott körüreges födémpanel



Cikkszám	Kód	G	Gh	L	d _o	h _o	h _{min}	h _{nom}	SW1	Ajánlott feszítőerő C20/25-ös betonhoz (kN)	ETA	db/csomag 1
			(mm)		(mm)	(mm)	(mm)	(mm)	(mm)			
62433304	W-LX-N 6x35	M8/10	25	35 mm	6	45	80	35	SW13	1,42**	ETA-21/0613*	100
62433314	W-LX-N 6x35	M8	15	35 mm	6	45	80	35	SW13	1,42**	ETA-21/0613*	100
62433324	W-LX-N 6x35	M10	15	35 mm	6	45	80	35	SW13	1,42**	ETA-21/0613*	100
62433305	W-LX-N 6x55	M8/10	25	55 mm	6	45/50/65	80/80/84	35/39/55	SW13	1,42/2,85/4,28**	ETA-21/0613*	100
62433315	W-LX-N 6x55	M8	15	55 mm	6	45/50/65	80/80/84	35/39/55	SW13	1,42/2,85/4,28**	ETA-21/0613*	100
62433325	W-LX-N 6x55	M10	15	55 mm	6	45/50/65	80/80/84	35/39/55	SW13	1,42/2,85/4,28**	ETA-21/0613*	100

*A teljesítmény és szerelési adatok a megjelölt ETA engedélyre vonatkoznak. A teljes termékadatokat lásd a termék adatlapoknál. ETA-21/0612 az EAD 330232-00-0601 dűbelezés szerint repedezett és repedésmentes betonban; ETA-21/0613 az EAD 330747-00-0601 szerint sorozatrögzítéseknel nem szerkezeti alkalmazásokhoz.

**Az ajánlott terhelési adatok magukban foglalnak egy részleges biztonsági tényezőt és egy átfogó részleges biztonsági tényezőt az 1.4-es művelethez. A részleges biztonsági tényező függ a terhelés típusától és a nemzeti előírásoktól. A dűbelrel való tervezés során figyelembe kell venni az összes tönkremeneteli lehetőséget és a teljes vonatkozó ETA engedélyt.