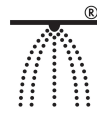
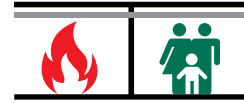
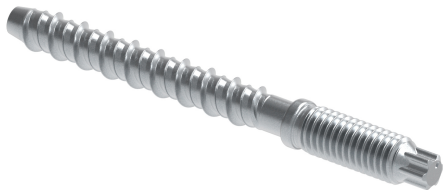


W-LX-M Betoncsavar

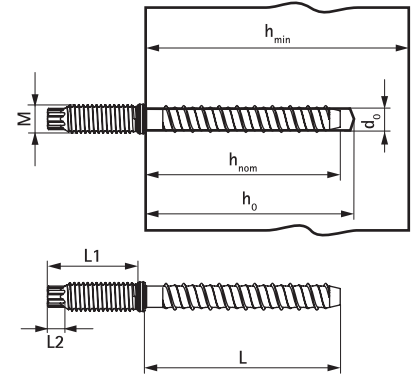
(L 03 58)

horganyzott betoncsavar M8 külső menetes csatlakozóval és torx T30 fejvel



Jellemzők és előnyök

- kiemelkedően magas teherbírás
- körüreges födémpanelben is tanúsított rendszer
- akár 3 különböző beágyazási mélység, mely rugalmassá teszi a szerelést és a tervezést
- csökkentett perem- és tengelytávolságok
- eltávolítható
- a csavar vége és a menet geometriája egyedi kialakítású, amelyek meggátolják a beton lepattogzását
- alapanyag: acél
- felületvédelem: elektrolitikus horganyzás
- R30-R120 tűzvédelmi osztály tűzhatásnak kitett dűbelek tervezésére
- megfelel a VdS CEA 4001:2014-04 (05) és a VdS CEA 4001:2018-01 (06) előírásainak sprinkler rendszerek betonban történő alkalmazásainál
- építőanyag típusa:
 - repedezett beton
 - repedésmentes beton
 - előregyártott körüreges födémpanel



Cikkszám	Menet (M)	L	L1	L2	d ₀	h ₀	h _{min}	h _{nom}	Ajánlott feszítőerő C20/25-ös repedezett betonhoz (kN)	ETA	db/csomag 1
62434304	M8	35 mm	27,5 mm	3,6 mm	6	45	80	35	1,42**	ETA-21/0613*	100
62434305	M8	55 mm	27,5 mm	3,6 mm	6	45/50/65	80/80/84	35/39/55	1,42/2,85/4,28**	ETA-21/0613*	100

*A teljesítmény és szerelési adatok a megjelölt ETA engedélyre vonatkoznak. A teljes termékadatokat lásd a termék adatlapoknál. ETA-21/0612 az EAD 330232-00-0601 dűbelezés szerint repedezett és repedésmentes betonban; ETA-21/0613 az EAD 330747-00-0601 szerint sorozatrögzítésekénél nem szerkezeti alkalmazásokhoz.

**Az ajánlott terhelési adatok magukban foglalnak egy részleges biztonsági tényezőt és egy átfogó részleges biztonsági tényezőt az 1.4-es művelethez. A részleges biztonsági tényező függ a terhelés típusától és a nemzeti előírásoktól. A dűbelrel való tervezés során figyelembe kell venni az összes tönkremeneteli lehetőséget és a teljes vonatkozó ETA engedélyt.