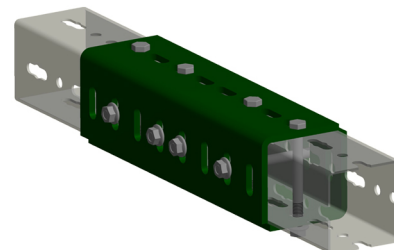


## Maxx Gerendatoldó elem

(H2 05 30)

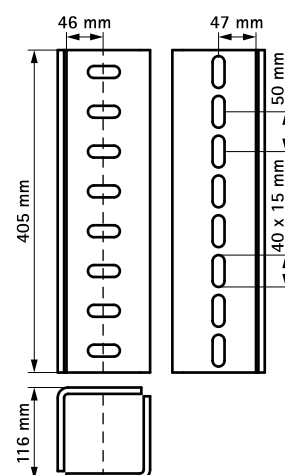
Maxx Nehézgerendához való rögzítéshez



### Jellemzők és előnyök

- a Maxx Nehézgerenda és a Maxx Kalapácsfejű gyorscsatlakozó kialakításához és méretéhez igazodik
  - a nagyterhelésű szerelősín végéhez kapcsolódik
  - a furatok elhelyezkedése egybeesik a Maxx Nehézgerendákon lévő perforációval
  - szállítás és összeszerelés mindig párban történik
- alapanyag: acél
  - tűzihorganyzott

Cikkszám	Típus	Tömeg (kg)	db/csomag 1
6589335	IPLC	5,50	1



### Kiegészítő termék

Maxx Nehézgerenda  
Maxx Kalapácsfejű gyorscsatlakozó