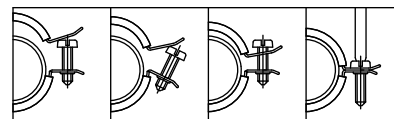


BISMAT[®] 2000 Kétrészes gumibetétes csőbilincs

(A 05 24)

fémcsövekhez 57 - 219 mm

M8/10 - M10



Jellemzők és előnyök

- kétszavaras csőbilincs
- BISMAT[®] gyorsrögzítéssel
- 159 mm-es átmérőtől biztonsági gyorscsatlakozással
- alapanyag: acél
- felületvédelem: elektrolitikus horganyzás
- klórmentes, EPDM, zajcsillapító gumibetétt
- öregedésálló gumibetétt
- zajcsillapítás DIN 4109 szerint
- zajcsillapítás ISO 3822-1 szerint (max. 23 dB (A))
- tűzvédelmi tanúsítvánnyal



RAL-GZ 655/B
Cert.Nr. 2005-08



RAL-GZ 656
Cert.Nr. 2011-10a

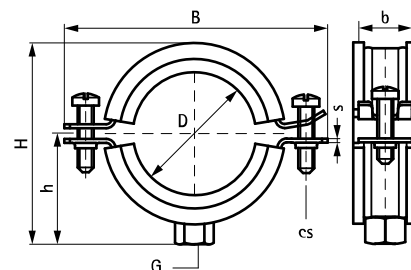
Cikkszám	D (mm)	D (°)	DN	G	B (mm)	H (mm)	h (mm)	b x s (mm)	cs	F _{a,z} (N)	RAL	db/ csomag 1
3403064	57 - 64	2	50	M8/10	107	90	52	23 x 2,00	M6	520	RAL ²	50
3403070	64 - 70	-	-	M8/10	115	99	56	23 x 2,00	M6	520	RAL ²	50
3403080	73 - 80	2½	65	M8/10	126	109	61	23 x 2,00	M6	520	RAL ²	50
3403091	83 - 91	3	80	M8/10	137	121	67	25 x 2,50	M6	935	RAL ²	25
3403105	100 - 105	-	-	M8/10	152	135	74	25 x 2,50	M6	935	RAL ²	25
3403114	108 - 114	4	100	M8/10	160	144	79	25 x 2,50	M6	935	RAL ²	25
3403119	116 - 119	-	-	M8/10	165	149	81	25 x 2,50	M6	935	RAL ¹	25
3403125	122 - 125	-	-	M8/10	173	157	85	25 x 2,50	M6	935	RAL ¹	25
3403141	133 - 141	5	125	M8/10	189	170	92	25 x 2,50	M6	935	RAL ¹	25
3423168	159 - 168	6	150	M10	233	198	102	25 x 3,00	M8	1 220	-	10
3423210	200 - 210	-	-	M10	273	239	122	25 x 3,00	M8	1 220	-	10
3423219	210 - 219	8	200	M10	284	250	128	25 x 3,00	M8	1 220	-	10

RAL¹ = tesztelt, hitelesített és egy harmadik fél által a RAL-GZ 655/B szerint felügyelt.

RAL² = tesztelt, hitelesített és egy harmadik fél által a RAL-GZ 655/B és a RAL-GZ 656 szerint felügyelt.

Ab Ø 159 mm: mit Sicherheitsschnellverschluss.

RAL tanúsítvánnyal rendelkező termékeink részletes műszaki leírását megtalálhatja RAL terméktáblázatunkban a oldalon.



Kiegészítő termék

- BIS RapidRail[®] Szerelősinrendszer
- BIS Szerelési tartozékok
- BIS Dűbeltechnika