

BIS Csőklipsz (fehér)

(C 10 25)

minden fajta csőhöz 10 - 42 mm

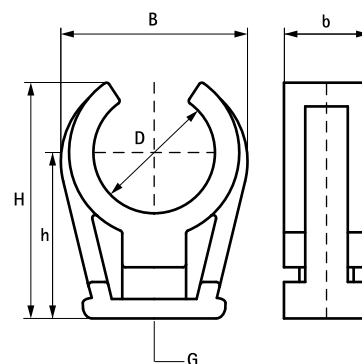
M6



Jellemzők és előnyök

- szimpla csőbilincs
- sárgaréz csatlakozó menettel M6
- alapanyag: PP (polipropilén), fehér (RAL 9016)
- éghetőség B2
- korróziómentes, újrahasznosítható, halogén mentes, UV- és öregedésálló
- hőállóság: -30°C és +90°C között (folyamatosan), rövid ideig akár 110°C-ig

Cikkszám	D (mm)	D (")	DN	G	B (mm)	H (mm)	h (mm)	b (mm)	db/csomag 1	db/csomag 2
0853010	10	1/8	6	M6	18	20	17	12	100	1 000
0853012	12	-	-	M6	20	22	18	12	100	1 000
0853015	14 - 15	-	-	M6	24	26	19	12	100	1 000
0853018	16 - 18	3/8	10	M6	27	30	24	14	100	1 200
0853022	20 - 22	1/2	15	M6	31	32	28	14	100	1 200
0853025	25	3/4	20	M6	35	38	16	14	100	1 200
0853028	28	3/4	20	M6	39	47	34	14	100	1 000
0853032	32	1	-	M6	43	45	16	14	50	600
0853035	35	-	-	M6	50	54	38	14	50	600
0853042	42	-	-	M6	57	58	21	14	50	500



Alternatíva

starQuick® Műanyag csőbilincs (fehér)