

BIS HD1501 Masszív csőbilincs (BUP1000)

(A 10 09)

fémcsövekhez 15 - 509 mm

G¹/₂"



Jellemzők és előnyök

- kétrészes csőbilincs két rögzítő csavarral
- 5" méretig bezárólag a rögzítő anya műanyag tartóban van elrejtve
- masszív kivitel
- rögzítő csavar kiesést gátló műanyag alátéttel
- CO₂-hegesztett csatlakozó anyával
- alapanyag: acél
- felületvédelem:
 - a terméket a BIS UltraProtect® 1000 rozsdásodás elleni felületkezelés védi
 - beltéri és kültéri szerelésre egyaránt alkalmas
- felületvédelem:
 - az ISO 9227 szerint elvégzett sópermet tesztnek min. 1000 óráig ellenáll (max. 5% vörös rozsdásodás)
 - klórmentes, EPDM, zajcsillapító gumibetét
 - külön rendelhető: zajcsillapító, + 200 °C hőmérsékletnek ellenálló (vöröses barna) szilikon gumibetét (A 35 15)
 - öregedésálló gumibetét
 - zajcsillapítás DIN 4109 szerint
 - tűzvédelmi tanúsítvánnyal



RAL-GZ 655/B
Cert.Nr. 2011-12a



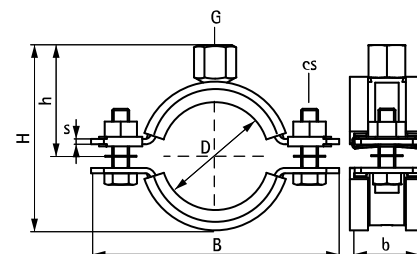
RAL-GZ 656
Cert.Nr. 2011-14

| Cikkszám | D (mm) | D (") | DN | G | B (mm) | H (mm) | h (mm) | b x s (mm) | cs | F _{a,z} (N) | RAL | db/csomag 1 |
|----------|-----------|----------|-----|---------------------------------|-----------|-----------|-----------|---------------|-----|-------------------------|------------------|----------------|
| 33178019 | 15 - 19 | 3/8 | 10 | G ¹ / ₂ " | 81 | 50 | 30 | 30 x 2,5 | M8 | 1 500 | RAL ² | 25 |
| 33178023 | 19 - 23 | 1/2 | 15 | G ¹ / ₂ " | 84 | 53 | 32 | 30 x 2,5 | M8 | 1 500 | RAL ² | 25 |
| 33178029 | 25 - 29 | 3/4 | 20 | G ¹ / ₂ " | 91 | 59 | 35 | 30 x 2,5 | M8 | 1 500 | RAL ² | 25 |
| 33178035 | 30 - 35 | 1 | 25 | G ¹ / ₂ " | 98 | 65 | 38 | 30 x 2,5 | M8 | 1 500 | RAL ² | 25 |
| 33178045 | 40 - 45 | 1 1/4 | 32 | G ¹ / ₂ " | 109 | 75 | 43 | 30 x 2,5 | M8 | 1 500 | RAL ² | 25 |
| 33178051 | 46 - 51 | 1 1/2 | 40 | G ¹ / ₂ " | 115 | 81 | 46 | 30 x 2,5 | M8 | 1 500 | RAL ² | 25 |
| 33178059 | 53 - 59 | - | - | G ¹ / ₂ " | 122 | 88 | 50 | 30 x 2,5 | M8 | 1 500 | RAL ² | 25 |
| 33178064 | 59 - 64 | 2 | 50 | G ¹ / ₂ " | 129 | 94 | 53 | 30 x 2,5 | M8 | 1 500 | RAL ² | 25 |
| 33178071 | 65 - 71 | - | - | G ¹ / ₂ " | 136 | 102 | 57 | 30 x 3,0 | M8 | 2 300 | RAL ² | 25 |
| 33178078 | 72 - 78 | 2 1/2 | 65 | G ¹ / ₂ " | 144 | 109 | 60 | 30 x 3,0 | M8 | 2 300 | RAL ² | 25 |
| 33178085 | 79 - 85 | - | - | G ¹ / ₂ " | 152 | 116 | 64 | 30 x 3,0 | M8 | 2 300 | RAL ² | 25 |
| 33178092 | 86 - 92 | 3 | 80 | G ¹ / ₂ " | 159 | 123 | 68 | 30 x 3,0 | M8 | 2 300 | RAL ² | 25 |
| 33178109 | 101 - 109 | - | - | G ¹ / ₂ " | 175 | 140 | 74 | 30 x 3,0 | M8 | 2 300 | RAL ² | 25 |
| 33178116 | 108 - 116 | 4 | 100 | G ¹ / ₂ " | 182 | 147 | 79 | 30 x 3,0 | M8 | 2 300 | RAL ² | 25 |
| 33178133 | 125 - 133 | - | - | G ¹ / ₂ " | 200 | 164 | 86 | 30 x 3,0 | M8 | 2 300 | RAL ² | 25 |
| 33178140 | 132 - 140 | 5 | 125 | G ¹ / ₂ " | 207 | 171 | 91 | 30 x 3,0 | M8 | 2 300 | RAL ² | 15 |
| 33178169 | 159 - 169 | 6 | 150 | G ¹ / ₂ " | 254 | 210 | 110 | 38 x 4,0 | M10 | 3 800 | RAL ² | 15 |
| 33178188 | 178 - 188 | - | - | G ¹ / ₂ " | 274 | 229 | 120 | 38 x 4,0 | M10 | 3 800 | RAL ² | 15 |
| 33178204 | 194 - 204 | - | - | G ¹ / ₂ " | 290 | 245 | 128 | 38 x 4,0 | M10 | 3 800 | RAL ² | 15 |
| 33178213 | 203 - 213 | - | - | G ¹ / ₂ " | 299 | 254 | 133 | 38 x 4,0 | M10 | 3 800 | RAL ² | 15 |
| 33178227 | 217 - 227 | 8 | 200 | G ¹ / ₂ " | 322 | 268 | 140 | 38 x 4,0 | M10 | 3 800 | RAL ² | 2 |
| 33178250 | 240 - 250 | - | - | G ¹ / ₂ " | 345 | 292 | 153 | 38 x 4,0 | M12 | 3 800 | RAL ¹ | 2 |
| 33178275 | 265 - 275 | 10 | 250 | G ¹ / ₂ " | 367 | 317 | 165 | 48 x 5,0 | M12 | 9 200 | RAL ¹ | 2 |
| 33178325 | 315 - 325 | 12 | 300 | G ¹ / ₂ " | 414 | 364 | 188 | 48 x 5,0 | M12 | 9 200 | RAL ¹ | 2 |
| 33178364 | 354 - 364 | 14 | 350 | G ¹ / ₂ " | 453 | 402 | 207 | 48 x 5,0 | M12 | 9 200 | RAL ¹ | 2 |
| 33178408 | 398 - 408 | 16 | 400 | G ¹ / ₂ " | 497 | 446 | 229 | 48 x 5,0 | M12 | 9 200 | RAL ¹ | 2 |
| 33178458 | 448 - 458 | 18 | 450 | G ¹ / ₂ " | 548 | 496 | 254 | 48 x 5,0 | M12 | 9 200 | RAL ¹ | 2 |
| 33178509 | 499 - 509 | 20 | 500 | G ¹ / ₂ " | 599 | 547 | 279 | 48 x 5,0 | M12 | 9 200 | RAL ¹ | 2 |

RAL¹ = tesztelt, hitelesített és egy harmadik fél által a RAL-GZ 655/B szerint felügyelt.

RAL² = tesztelt, hitelesített és egy harmadik fél által a RAL-GZ 655/B és a RAL-GZ 656 szerint felügyelt.

RAL tanúsítvánnyal rendelkező termékeink részletes műszaki leírását megtekintheti RAL terméktáblázatunkban a oldalon.



Kiegészítő termék

BIS RapidStrut® Szerelőrendszer
BIS Szerelési tartozékok
BIS Dűbeltechnika

Kiegészítő termék

BIS Menetes cső

BIS HD1501 Masszív csőbilincs (BUP1000)

(A 10 09)

fémcsövekhez 15 - 509 mm

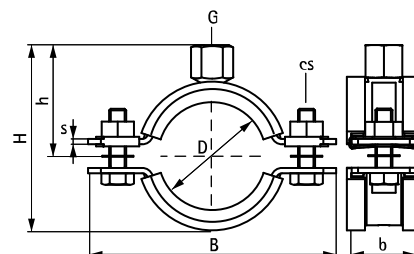
G $\frac{1}{2}$ "



RAL-GZ 655/B
Cert.Nr. 2011-12a



RAL-GZ 656
Cert.Nr. 2011-14



Kiegészítő termék

BIS RapidStrut® Szerelősinrendszer
BIS Szerelési tartozékok
BIS Dűbeltechnika

Kiegészítő termék

BIS Menetes cső