

Walraven Strut Podloška – ravna (e.c.)

(H 24 85)

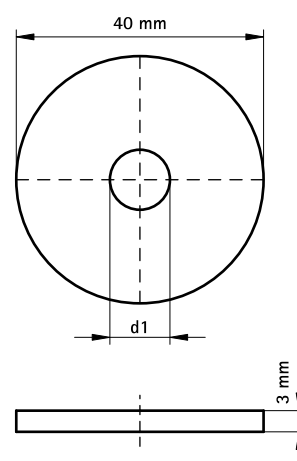
za montažu na profilne šine Strut



Prednosti i osobine

- ravna podloška
- materijal: čelik 1.0332
- elektrizom cinkovan
- testirano na vatrootpornost, test raport po upitu

Art.br.	B (mm)	d1 (mm)	Za šina	KK	VP
6533506	40	Ø 6,4	Strut	50	250



Kompetabilno

Walraven RapidStrut® Konzole (BUP1000)
Walraven RapidStrut® Profilna šina DS 5
(BUP1000)

Alternativa

Walraven Strut Podloška - ravna
(BUP1000)